

# Terviseeisundist tingitud püsiva toe vajadusega laste ja nende vanemate toetamise info- ning sündmusteenus



Brit Tammiste  
Laste heaolu teenuste poliitika juht  
27.02.2025

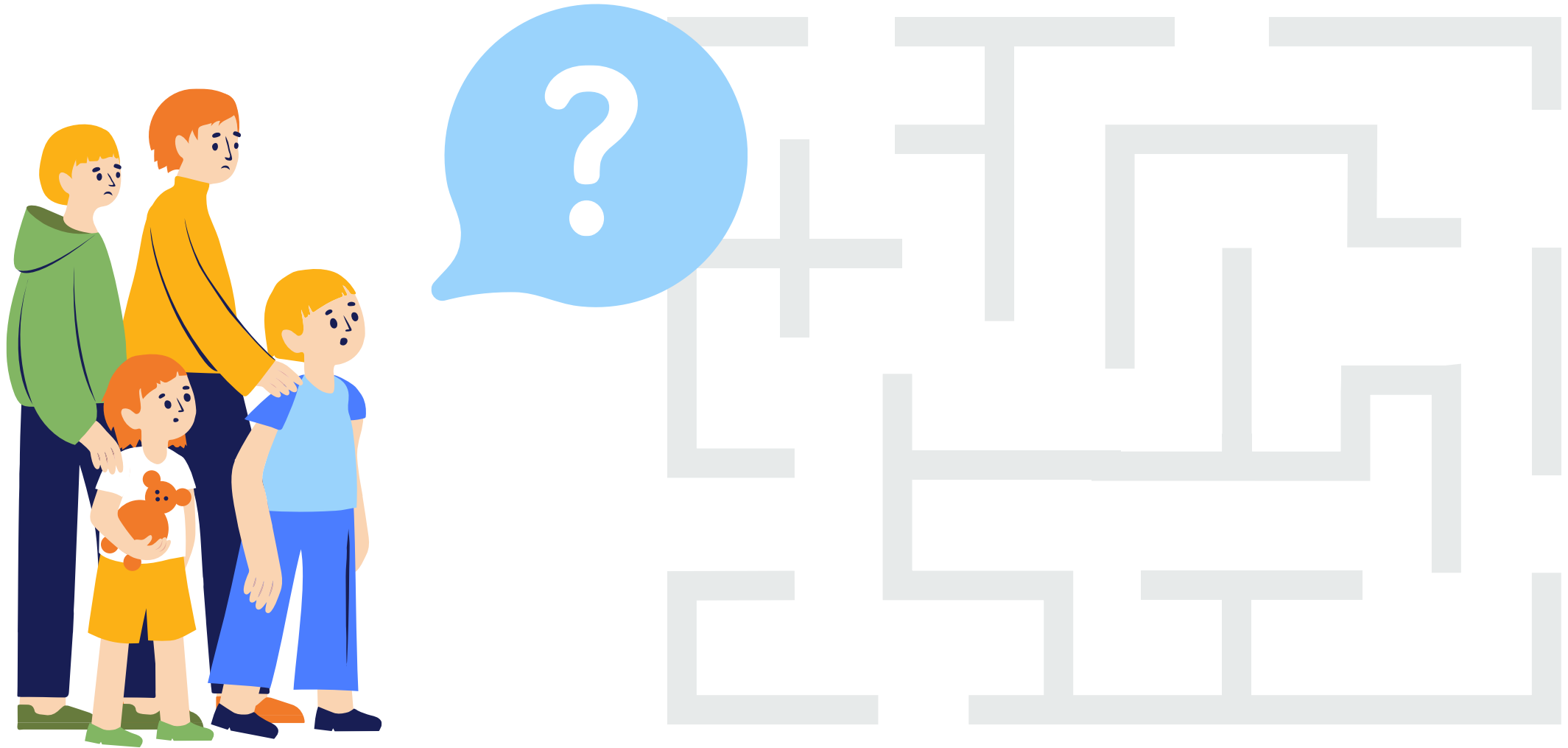


SOTSIAALMINISTEERIUM

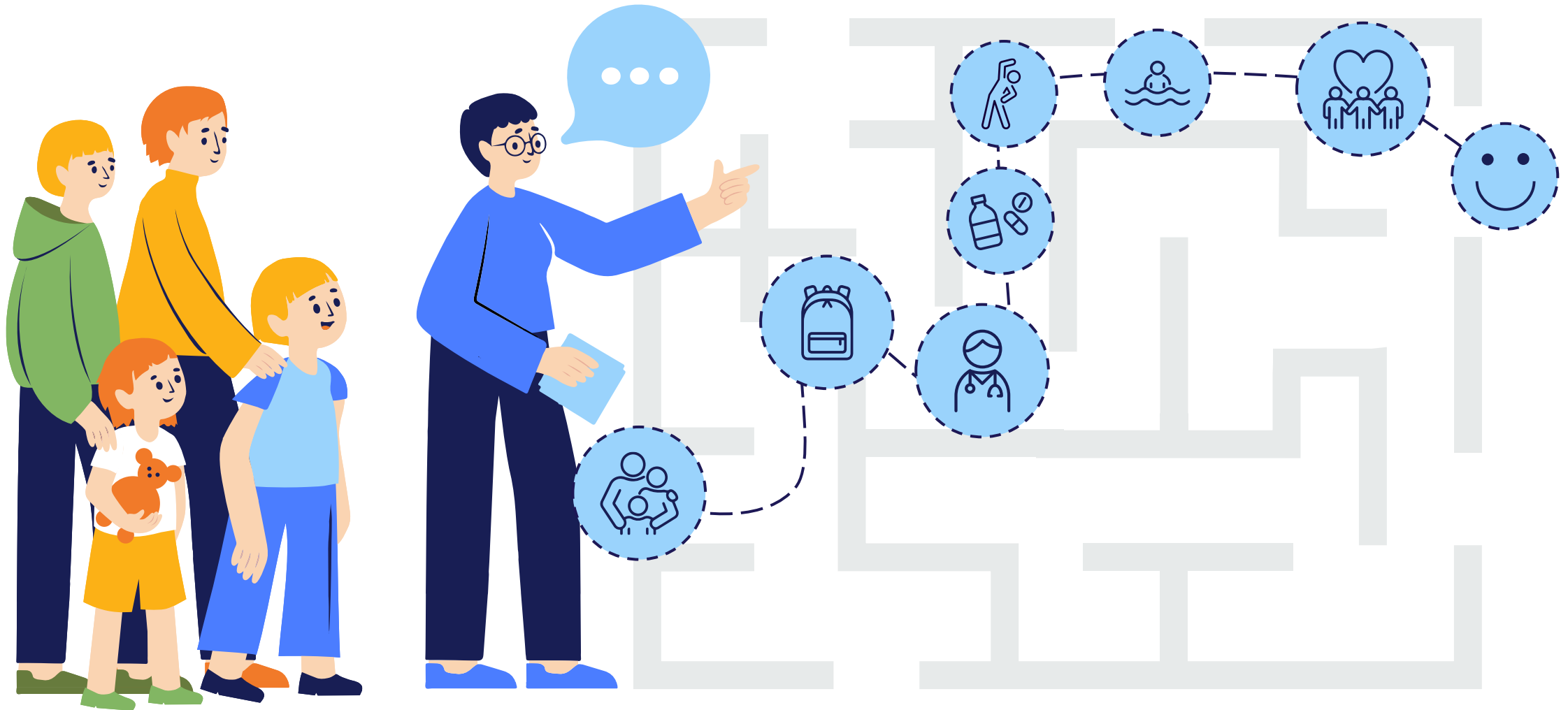
# Proaktiivse toe pakkumist võimaldavad andmevahetuse lahendused



# Olukord täna → keeruline teekond perele



# Eesmärk → algusest peale toetatud teekond



# Puudega inimeste abivajaduse info andmevahetus



# Puudega inimeste abivajaduse info andmevahetus (PIA)

- KOV saab info lapsest, kellele on puude raskusastet taotletud (LasteKS § 27<sup>1</sup>)
- 10 päeva jooksul võtab KOV ühendust perega ja selgitab välja lapse ja pere abivajaduse
- KOV pakub lapse abivajadusest lähtuvalt tuge lapsele ja perele



**Tervise seisundi tõttu püsivat tuge  
vajava lapse toetamine  
-> [eesti.ee](https://eesti.ee)**

## Sündmusteenused



Abiellumine

Eraisik



Abielu lahutamine

Eraisik



Kaitseväekohustuse täitmine

Eraisik



Eestis kohanemine

Eraisik



Lapse saamine

Eraisik



Lähedase surm

Eraisik



Minu pension

Eraisik



Terviseprobleemiga laps

Eraisik



## INFOARTIKLID

### Üldinfo

Aktuaalsed teemad >

Eesti Vabariik >

Õigusabi >

Tarbijakaitse >

Keskkond >

Küberturvalisus >

Registrid ja andmekogud >

### Eraisikule

Tervis ja retseptid >

Toetused, sotsiaalteenused  
ja pensionid >

Perekond >

Töö ja töösuhted >

Puudega inimesed >

Kodukandus ja

## Laps

Lapse saamine

Terviseprobleemiga laps

## Raseduse planeerimine

Lapsendamine

Raseduse planeerimine

Viljatus ja kunstlik viljastamine

## Rasedus

Rasedus nädalate kaupa

Raseduse eriolukorrad

Raseduse katkemine

Raseduse katkestamine ehk abort

Raseduskriisi nõustamine

## Rasedusega arvele võtmine ja tööandja teavitamine

Lapsepuhkus ja puudega lapse vanema lapsepuhkus

Mittetöötav rase naine

Rasedus, raseduse algus ja rasedana arvele võtmine

Raseda õigused tööl

Vanemate lahkuminek, elatis ja hooldusõigus

## Kohaliku omavalitsuse taotlused

Kohaliku omavalitsuse sotsiaalabi

Kohaliku omavalitsuse sünnitoetus

Lasteaiakoht ja selle taotlemine

## Vanemateta lapsed ja laste turvalisus

Lastekaitse ja turvalisus

Lastega perede nõustamine

## Varalised suhted perekonnas

Abikaasade varalised õigused

Ülalpidamiskohustused perekonnas

Lapse ja eestkostetava varaga tehingute tegemine

## Eakad

Eakate toimetulek ja hoolekanne

Tervishoid vanemas eas

## Muud teemad

Lähedase surm

# Terviseiseisundi tõttu püsivat tuge vajava lapse toetamine

♡ Lisa lemmikuks

Ootamatu terviseprobleemiga lapse sünd, lapse tervist kahjustanud õnnetus või raske haigus on iga lapsevanema jaoks suureks elumuutuseks ja väljakutseks. Siinse ülevaate eesmärk on lapsevanema jaoks



## Sündmusteenus Terviseiseisundi tõttu püsivat tuge vajava lapse toetamine koosneb järgnevast:

Haiguse avastamine ja raviteekonna algus

Vaata >

❶ Eestis on arstiabil kolm tasandit: perearstiabi, eriarstiabi ja õendusabi. Kiiret tervisenõu saab eesti, inglise ja vene keeles perearsti nõuandeliinilt 1220.

Haiguse avastamine ja diagnoosi määramine annab võimaluse alustada vajaliku abi pakkumist nii lapsele, vanemale kui ka perele ja lähedastele.

# Infoteenuse sisu

- Haiguse avastamine ja raviteekonna algus
- Igapäevaseks toimetulekuks abi kohalikust omavalitsusest
- Riiklikud toetused ja teenused
- Hariduse tugiteenused
- Üleminek lapseest täiskasvanuikka



# Haiguse avastamine ja raviteekonna algus

- Vajaduse äratundmine. Kas peaksin lapsega arsti juurde pöörduma?
- Mu laps sai diagnoosi. Mida ma veel teadma pean?
- Diagnoosijärgsed tegevused ehk raviteekond
- Lapsevanema ja pere emotsionaalne tugi



# Igapäevaseks toimetulekuks abi kohalikust omavalitsusest

- Abivajaduse hindamine
- Omavalitsuse pakutavad teenused
- Omavalitsuse makstavad toetused
- Otsus abi andmise kohta



# Riiklikud toetused ja teenused

- Riiklike toetuste saamise eeltingimused
- Riiklikud toetused ja soodustused
- Sotsiaalse rehabilitatsiooni teenus
- Abivahendid ja meditsiiniseadmed



# Hariduse tugiteenused

- Kaasava hariduse põhimõtted
- Alusharidus
- Põhi- ja keskkool
- Kutse- ja kõrgkool



# Üleminek lapseeast täiskasvanuikka

- Mis muutub erivajadusega lapse täisealiseks saamisel?
- Töövõime ja puude tuvastamine ning toetuste taotlemine
- Muudatused tugiteenustes
- Rehabilitatsiooniteenused tööealistele
- Erihoolekande teenus
- Eestkoste





# Infoteenus

- Fookus lapsevanemate vajadustel ja nende võimestamisel
- Valdkondade ja asutuste ülene info koondatud ühte kanalisse: terviklikult teemad, millega peab lapse toetamisel arvestama
- Lõpplahendus testitud sihtrühma lapsevanematel



# Toe vajadusega lapse perele

- <https://www.eesti.ee/syndmusteenused/et/terviseseisundi-tottu-puesivat-tuge-vajava-lapse-toetamine>
- <https://www.eesti.ee/syndmusteenused/ru/okazanie-pomoshchi-rebenku-nuzhdaiushchemusia-izza-sostoianiiia-zdorovia-v-postoianno-i-podderzhke>
- <https://www.eesti.ee/syndmusteenused/en/supporting-a-child-who-requires-permanent-support-due-to-their-medical-condition>



- Kes aitab ja kuhu pöörduda, kui laps vajab rohkem tuge?
- Кто поможет и куда обратиться, если ребенок нуждается в более сильной поддержке?
- Who can help and where to turn to when a child needs more support?
- Kui soovid paberil infomaterjali ->
- Kirjuta: [krista.jarv@sm.ee](mailto:krista.jarv@sm.ee)

## Kes aitab ja kuhu pöörduda, kui laps vajab rohkem tuge?

Erivajadusega lapse vanemale vajaliku abi ja õige asutuse leidmiseks.

Tutvu tervises seisundi tõttu püsivat tuge vajava lapse toetamise sündmusteenusega „Terviseprobleemiga laps“ riigiportaalis [eesti.ee](http://eesti.ee).




SOTSIAALMINISTEERIUM

Koostööpartnerid Euroopa Liit

Eesti Kooli Keskus

### Igapäevaelu

Selleks, et Sinu perele oleks tagatud parim võimalik abi ja tugi pöördu enda kohaliku omavalitsuse (KOV) lastekaitse- või sotsiaaltöötaja poole, kes:

- nõustab ja annab infot võimalike toetavate teenuste ja toetuste kohta;
- hindab abi ja teenuste vajadust;
- määrab kohaliku omavalitsuse poolt pakutavad teenused;
- korraldab KOV teenuste rahastamise.

Mõnel juhul võib olla vajalik pere omaosalus.

**Omavalitsused pakuvad elanikele erinevat tuge, nagu näiteks:**

- eluruumide kohandamine;
- tugiisik lapsele või perele;
- lapsehoid;
- sotsiaaltransport;
- abi ravimite ning abivahendite ostmisel;
- perenõustamine jne.

**Lisainfot** Sinu KOV-i poolt pakutavate teenuste ja tingimuste kohta saad KOV-i kodulehelt või lastekaitse- või sotsiaaltöötajalt.

Pea meeles, et lisaks toetavatele teenustele on oluline ka Sinu suhe iseenda ja lähedastega. Mõtteid ja viise, kuidas iseennast ja suhteid hoida, leiad lehelt [tarkvanem.ee](http://tarkvanem.ee).

**24/7** on Sinu jaoks olemas lasteabi – helista **116111** ja või kirjuta [lasteabi.ee](http://lasteabi.ee).

Riiklike toetuste ja teenuste kohta, mis on suunatud suure abi- ja hooldusvajadusega lastele, **saate esmast infot Sotsiaalkindlustusameti (SKA) kodulehelt** [sotsiaalkindlustusamet.ee](http://sotsiaalkindlustusamet.ee).

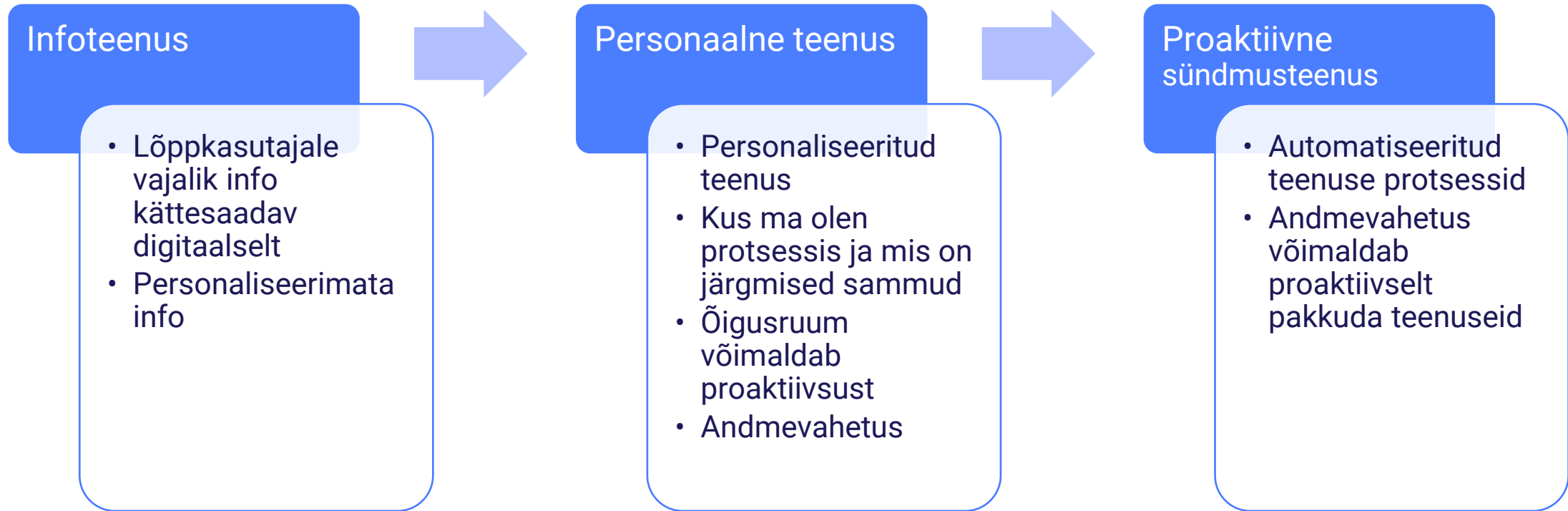
### Koostöö lasteaia ja kooliga

Õpetaja on Sinu koostööpartner lapse heaolu hoidmisel ja tagamisel nii lasteaias kui koolis. Küsimuste, murede ja probleemide korral vestle õpetajaga, et koostöös leida parimaid lahendusi.

Kui õpetaja ega tugispetsialistide koostöös proovitud lahendused ei ole andnud oodatud tulemusi, siis pöördu **Rajaleidja keskusesse**. **Rajaleidja** selgitab välja lapse

Igal lapsel on õigus õppida oma elukohajärgses koolis, selle võimaluse peab tagama kohalik omavalitsus. Kui kooli valik osutub keeruliseks, saab abiks olla **kohaliku omavalitsuse haridusspetsialist**.

# Sündmusteenuse protsess



# Olulised osad terviklahenduses



# Olulised osad terviklahenduses



Lapse tervis ja heaolu



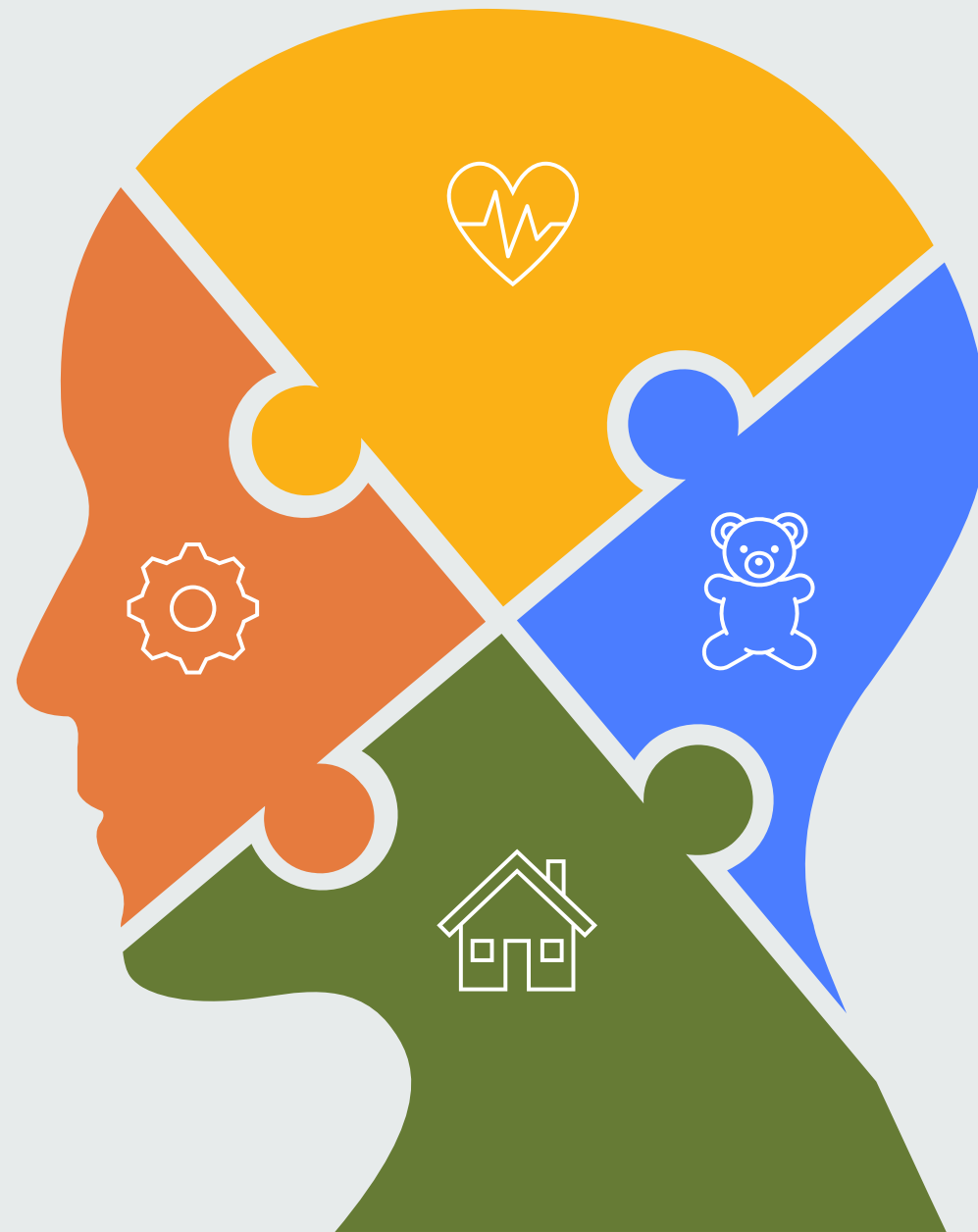
Lapse ja pere elukvaliteet



Lapse turvatunne ja  
sotsiaalne seisukord



Lapse haridus



# Automaatne andmevahetus

- Tervise seisundi põhised sihtrühmad, kellest jõuab info KOVi (TIS-> STAR andmevahetus)
- Lapse ja pere abivajaduse hindamine ja proaktiivne toe pakkumine (KOV)
- Vajadusel ning lapsevanema nõusolekul saab KOV spetsialist algatada lapsel puude raskusastme tuvastamiseks taotluse esitamiseks andmete edastamise SKA-le (STAR-SKAIS andmevahetus)
- Lastekaitse seaduse muudatused jõustuvad 1.01.2025.

# Aitäh!

Erivajadustega laste tugisüsteemi reform

[brit.tammiste@sm.ee](mailto:brit.tammiste@sm.ee)