

Eesti raviteekondade juhendi väljatöötamine

Töötuba I

21.09.2023

TERVISEKASSA 

Täna sed teemad

- 1 11:00-11:15** Projekti eesmärk ja ülevaade: ettekanne
- 2 11:15-12:00** Raviteekonna kontseptsioon ja üldpõhimõtted: ettekanne ja arutelu rühmades
- 3 12:00-12:20** Paus & kerge lõuna
- 4 12.20-13.20** Eesti kogemused: paneelarutelu
- 5 13.20-13.50** Praktilised sammud raviteekonna arendamiseks: ettekanne ja arutelu
- 6 13.50-14.00** Päeva kokkuvõte ja järgmised sammud

Eesmärk

Miks me selle protsessi algatasime?

Kiirendada ja laiendada raviteekondade
kasutuselevõttu Eesti tervisesüsteemis

Soovitud tulemus

Mida me soovime ära teha?

RAVITEEKONDADE



PÕHIMÕTTED

millest Eestis lähtume



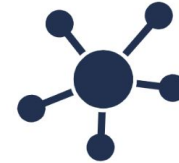
JUHEND

praktilised sammud
koos tööriistakastiga



KIIRENDI

programm kasutuselevõtu
toetamiseks

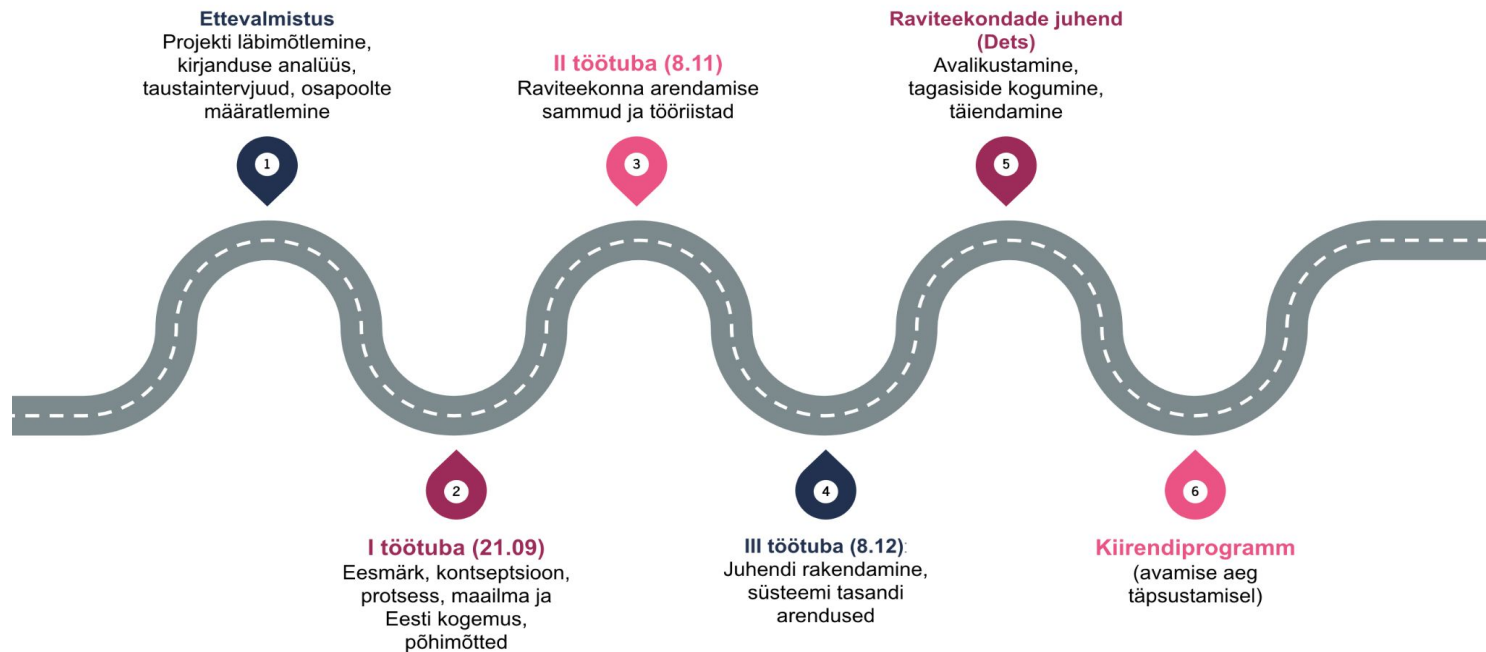


ARENDEUSED

süsteemi tasandi
arendustegevused

Projektiplaan

Kuidas me tulemuseni jõuame?



Raviteekonna kontseptsioon ja põhimõtted

Mõiste

care pathway, *clinical pathway, critical pathway, integrated care pathway, care street, care map, disease management pathway, patient care pathway, patient journey*

raviteekond, tervisetekond, patsiendi teekond, integreeritud teenused

Definitsioon

European Pathway Association

Raviteekond on **kompleksne** sekkumine **konkreetset patsiendirühma** puudutavate **otsustus- ja raviprotsesside** korraldamiseks **kindlal ajaperioodil**

Eesmärk

European Pathway Association

Tõsta ravi kvaliteeti kogu kontiinumi ulatuses ja üle organisatsiooniliste piiride:

- parandades patsiendi tulemeid
- edendades patsiendiohutust
- suurendades patsientide rahulolu
- optimeerides ressursikasutust

Raviteekonnad sisaldavad

European Pathway Association

1. **Selgelt sõnastatud eesmäärke ja põhilisi samme**, mille aluseks on tõenduspõhisus, parim praktika ja patsientide ootused
2. **Kommunikatsiooni hõlbustamist** meeskonnaliikmete vahel ja patsientide ning nende lähedastega
3. **Protsessi koordineerimist**, kus ravimeeskonna, patsiendi ja lähedaste rollid on määratletud ja tegevused järjestatud
4. Tulemuste ja kõrvalkallete **dokumenteerimist, jälgimist ja hindamist**
5. **Ressursside joondamist**

Kasud

UK National Pathways Association

- Tagab teenuste arendamise **patsiendi vaatest**
- Optimeerib ja sünkroniseerib **patsiendi teekonna**
- Toob esile **kitsaskohad** ja mittevajalikud **dubleerimised**
- Sisaldab **kokkuleppeid standardites**
- Integreerib uusima **tõendus põhise praktika ja juhised**
- Julgustab **tiimide** tekkimist, teeb selgeks **rollid ja vastutuse**
- Konsensussele jõudmine kindlustab **järjepidevuse praktikas**
- On **dünaamiline tööriist**, mida saab pidevalt üle vaadata ja täpsustada

Mõju

Millist muutust me soovime raviteekondade rakendamisega saavutada?

- Eesmärgist lähtuvalt **3 peamist mõju kategooriat**:
 - Mõju **patsiendi tulemitele** (nt tüsistuste vähendamine, elukvaliteedi paranemine)
 - Mõju **protsessidele** (nt ooteaegade lühendamine)
 - Mõju **kuludele** (nt haiglas viibimise aja lühendamine)
- Teekonna arendamise käigus **defineeritakse mõju mõõdikud**
- Mõõdikuid **monitooritakse jooksvalt**, see on sisendiks **pidevale parendusprotsessile**, loob võimaluse **tulemuspõhiseks tasustamiseks**
- Mõju hindamiseks kavandada ka **mõjuuuring**

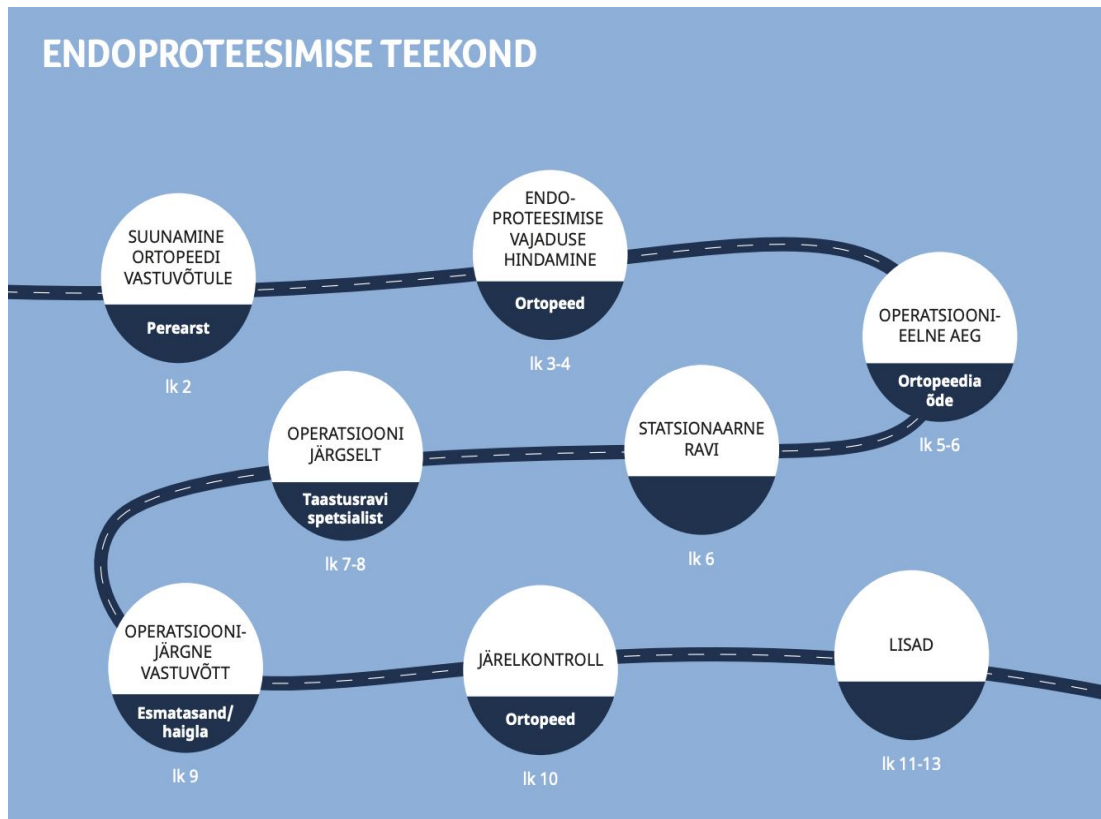
Näide

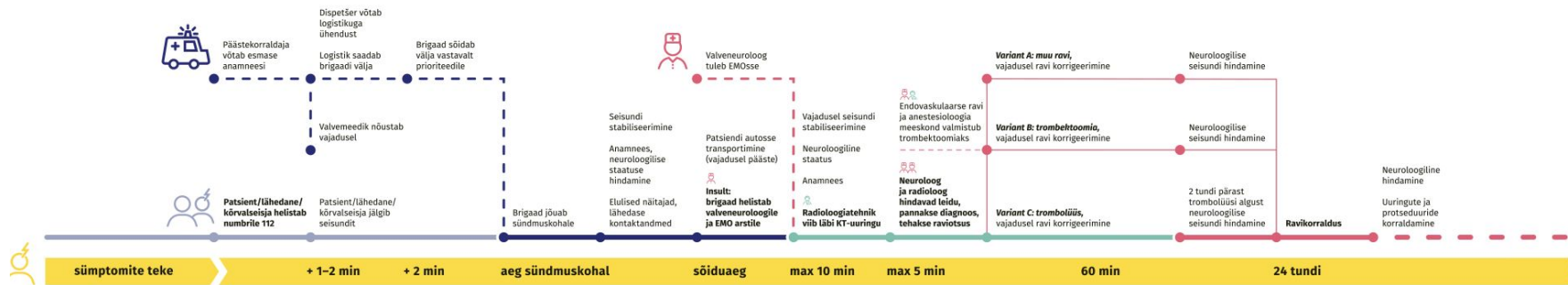
Endoproteesimise raviteekond:

endoproteesimise vajaduse hindamisest operatsioonijärgse järelkontrollini

Allikas: Tervisekassa

<https://www.tervisekassa.ee/partnerile/raviasutusele/endoproteesimise-juhtprojekt>





IT TUGISÜSTEEMID

Häirekeskuse infosüsteem	Metrotec: auto liikumine	E-kiirabi, TIS	eHL: haigusloo avamine	eHL: trombolüüsi pakett	eHL: uuringute/analüüside vastused	eHL: arstlik anamnees	eHL: õendus-anamnees	eHL: analüüsid
--------------------------	--------------------------	----------------	------------------------	-------------------------	------------------------------------	-----------------------	----------------------	----------------

ISHEEMILISE INSULDI RAVITEEKONNA ESIMESED 24 TUNDI

Austraalia vähiravi teekondade standard

The Optimal Care Pathways are a framework for the delivery of consistent, safe, high-quality, and evidence-based care for people with cancer.

From prevention and early detection through to recovery, living with a chronic disease, or end-of-life-care.

Aim to improve patient outcomes through promoting quality cancer care and ensuring that all people diagnosed with cancer receive the best care, irrespective of where they live or receive cancer treatment.

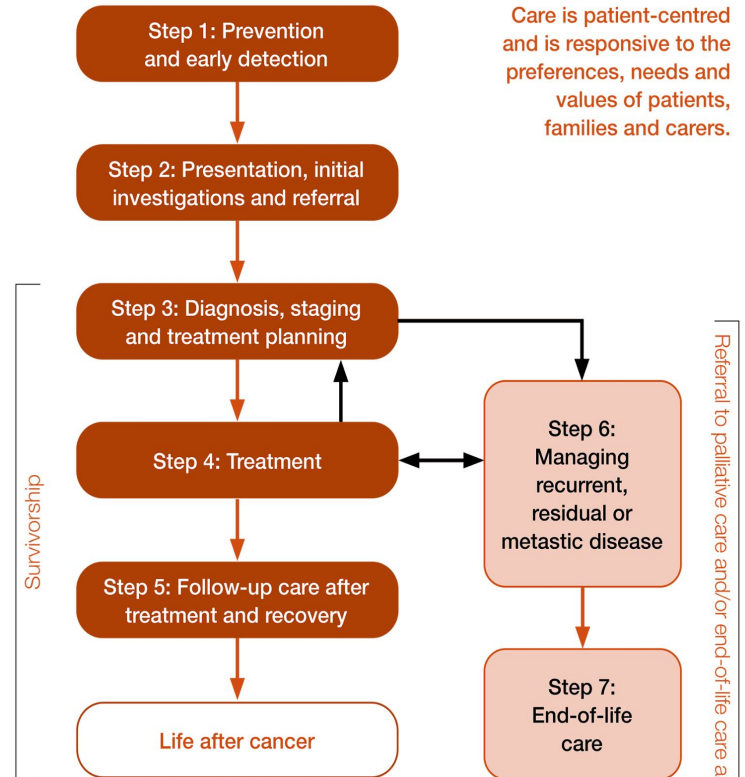
Have Australia-wide acceptance and government support and are being implemented nationally

Allikas:

<https://www.cancer.org.au/health-professionals/optimal-cancer-care-pathways>

Multidisciplinary care

Care coordination



Screening and referral to supportive care should be considered throughout all cancer care.

Supportive care

Research and clinical trials

Safe and quality care

Arutelu rühmades (10 min)

1. Mis meeldib (*roheline sticky note*)?
2. Mis jäi veel arusaamatuks? Mida saaks lisada või ära võtta?
(*punane sticky note*)

Kohvipaus

Eesti kogemused:

Paneelarutelu

Panelistid



Siiri Heinaru

**Innovatsiooni-
spetsialist,
PERH**



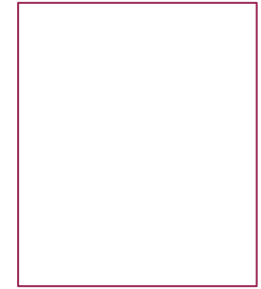
Liina Pääbo

**Projektijuht &
Teenusedisainer,
TÜK**



Teele Orgse

**Kvaliteedijuht,
Pärnu Haigla**



**See võid
täna olla
sina!**

Praktilised sammud raviteekonna arendamiseks ja rakendamiseks:

Arutelu tööühmades

Praktilised sammud raviteekonna arendamiseks & rakendamiseks



1. Defineeri **vajadus raviteekonna loomiseks**

2. Loo **tiim** ja koosta **projektiplaan**



3. **Analüüsi ja kaardista olemasolev raviteekond** patsiendi ja lähedase, teenuseosutajate ja kulude vaates



4. Loo uue teekonna standard kooskõlastades **ravijuhend, tegevusjuhend ja patsiendijuhend**

5. Tööta välja **möödikud** ja sobiv **rahastamismudel**



6. Alusta uue raviteekonna **rakendamist** ja jälgi tulemusi ja hinda mõju



Kas antud sammud kajastavad kõiki vajalikke tegevusi raviteekonna loomiseks? Kas midagi on jäänud kahe silma vahele? Kas midagi on Eesti kogemusele eriomast, mida tuleks kindlasti sammudes kajastada?

Päeva kokkuvõte ja järgmised sammud

Järgmised sammud: märgi tulevaste töötubade kuupäevad (8.11 ja 8.12) kalendrisse!

