

**Tervisekassa**

## **Retseptikeskuse teenused ja liidestumise juhend**

v3.11 (2023)

# Sisukord

Sisukord.....	2
1 Dokumendi ülevaade .....	5
1.1 Sissejuhatus .....	5
1.2 Digiretsepti projekti skoop .....	5
1.3 Definitsioonid ja lühendid .....	6
1.4 Viited .....	6
1.5 Turvalisuse nõuded liidestumisele .....	7
1.6 Seotud dokumendid/failid .....	7
1.7 Arsti ja apteekri rakenduses realiseeritavad teenused .....	8
2 Ülevaade digitaalsest retseptist.....	11
2.1 Retsepti koosseis .....	11
3 Ülevaade liidestest.....	15
3.1 Digiretseptis kasutatava HL7 standardi versioon ülevaade.....	15
4 Projekti käigus realiseeritavad teenused.....	16
4.1 Veebiteenuse üldine protsess.....	16
4.2 Veateated / hoiatused.....	16
4.3 Retseptikeskuse HL7 dokumentide transport .....	17
4.4 Operatiivteenused .....	19
4.4.1 Retsepti koostamine.....	20
4.4.1.1 Koostojete päring .....	20
4.4.1.2 Soodustuse küsimine .....	22
4.4.1.3 Retsepti kinnitamine ja digitaliseerimine .....	28
4.4.2 Toimingud retseptiga.....	35
4.4.2.1 Retsepti annulleerimine .....	35
4.4.2.2 Retseptide loetelu vaatamine .....	36
4.4.2.3 Retsepti vaatamine.....	39
4.4.3 Retsepti realiseerimine .....	43
4.4.3.1 Retsepti müügiks lukustamine.....	44
4.4.3.2 Retsepti soodusmäära täpsustamine .....	45
4.4.3.3 Soodustuse arvutamine .....	46
4.4.3.4 Müügiinfo määramine .....	47
4.4.3.5 Retsepti müügilukust vabastamine .....	49
4.4.3.6 Koondarve .....	50
5 Seotud loendid .....	53
5.1 Välised loendid .....	53
5.1.1 Ravimiregistri loendid .....	53
5.1.2 Terviseameti loendid.....	53
5.1.3 Raviameti loendid .....	54
5.1.4 Muud välised loendid .....	54
5.1.4.1 Arsti erialad .....	54
5.1.4.2 Riikide loend .....	54
5.1.4.3 Meditsiiniseadmed.....	54
5.1.4.4 Müügiiloata ravimi kasutamise põhjenduste loetelu .....	55
5.1.4.5 Müügiiloata ravimi taotluse otsuse koodid.....	55
5.1.4.6 Müügiiloata ravimi taotluse staatuse koodid .....	56
5.1.4.7 Müügiiloata ravimi taotluse keelduva otsuse põhjendused .....	56
5.1.4.8 Sugu .....	57
5.2 Retseptikeskuse loendid .....	57

5.2.1	Retsepti liik.....	57
5.2.2	Kindlustust tõendava EL dokumendi liik .....	57
5.2.3	Volituse liik .....	58
5.2.4	Retsepti staatused .....	58
5.2.5	Koondarve .....	58
5.2.5.1	Retsepti päritolu koondarves .....	58
5.2.5.2	Koondarve tüüp .....	58
5.2.6	Soodustuse määr .....	58
5.2.7	Meditsiiniseadme kaardi lubatud koguse tüübid .....	59
5.2.8	Ühikud .....	59
5.2.8.1	Mahu- ja massiühikud .....	59
5.2.8.2	Annustamise ühikud .....	61
5.2.8.3	Annustamise ajaühikud .....	61
5.2.9	Retsepti annulleerimise põhjuste koodid .....	62
5.2.10	Asendamatus põhjuste koodid .....	62
5.2.11	MS hüvitamise tingimuse muutmise põhjuste koodid.....	63
5.2.12	Ravikuuritüübi koodid .....	63
5.2.13	Vead.....	63
5.2.13.1	Veatüübid .....	63
5.2.13.2	Teated .....	63
5.2.14	Ravimvormid .....	69
5.2.14.1	Üldise taseme ravimvormid.....	69
5.2.14.2	Üldise ja detailse ravimvormide koodide seosed .....	70

Version	Muutja	Muutmise kuupäev	Muudatus
1.0	Marti Rillo	02.11.2007	Algversioon
3.10	Liis Kruus Deniss Andrijevski	Veebruar 2018	<ul style="list-style-type: none"> <li>• Ptk 1.7 kirjeldatud uusi koondteenuseid</li> <li>• Ptk 4.4.1.2, 4.4.1.3.3 Annustamisskeemi muudatused</li> <li>• Ptk 5.2.12 Uuendatud ravikuuritüübi loendit</li> <li>• Ptk 4.4.1.3.3 Selgitatud meditsiiniseadme retsepti kinnitamise reegleid</li> <li>• Ptk 4.4.3 uuendatud kasutusjuhu diagrammi ja lisatud uue teenuse soodustuse_arvutamine kirjeldus</li> </ul>
3.11	Deniss Andrijevski	16.05.2023	<ul style="list-style-type: none"> <li>• Lisatud uus retseptiliik 4 (riigihankeravimi retsept)</li> <li>• Lisatud uus asendamatus põhjendus KP10</li> <li>• Sektsioonis „Viited“ uuendatud URLid</li> <li>• Uuendatud EL dokumendiliikide loetelu</li> <li>• Ühikute loeteludele lisatud viited pub.keskusele</li> <li>• Annustamise ühikute loetellu lisatud uus ühik „mõõttannus“</li> <li>• Uuendatud MS koguste tüüpide loetelu</li> <li>• Uuendatud DR teadete loetelu</li> <li>• Uuendatud üldravimvormide loetelu ja seosed üld- ja detailravimvormide vahel.</li> </ul>

# 1 Dokumendi ülevaade

## 1.1 Sissejuhatus

Antud dokumendi eesmärgiks on anda ülevaade liidestuvatele asutustele nendest tegevustest, mis on vajalikud Retseptikeskusega liidestumiseks. Dokument sisaldab ülevaadet erinevatest liidestumisega seotud infomaterjalidest, tegevusest ja sellega seonduvatest protsessidest.

Käesoleva projekti raames realiseeritakse Retseptikeskuses veebteenused, millised ei sea liidestuvatele asutustele piiranguid kasutatava tark- ja riistvaraosas. Liidestuva asutuse infosüsteem peab võimaldama XML sõnumite genereerimist ning HTTP(S) transportprotokollis saatmist ja vastuvõtmist. Liidestuvad asutused peavad realiseerima andmete vahetuse üle X-tee vahetult turvasereveri kaudu või kasutades Retseptikeskusega suhtlemiseks MISP laiendust.

## 1.2 Digiretsepti projekti skoop

Digiretsepti projekti käigus on seatud eesmärgiks järgnevate toimingute realiseerimine:

- Retseptikeskuse infosüsteemi juurutamine
  - Retsepti loomise, kasutamise ja hüvitamise funktsionaalsuse ning nendega seotud kontrollide ning patsiendi, arsti, apteekri ja hoiatustega retseptide operatiivaruannete ja kasutajaliideste realiseerimine;
  - Ravimiregistri, tervishoiutöötajate ja tegevuslubade, proviisorite ja farmatseutide ning Ravimiameti käitlejate riiklike registrite liideste realiseerimine;
- Teha liideste arendajatele kättesaadavaks liidestumiseks vajalikud juhendmaterjalid ja juhendid. St kirjeldada Retseptikeskuse teenused liidestuvatele asutustele WSDL kujul ning realiseerida teenused MISPIs (sh kodanikuportaal);
- Süsteemide toimimiseks vajalike klassifikaatorite (andmestruktuuride) impordi või korrektse sisestamise tagamine koostöös Sotsiaalministeeriumi poolt volitatud spetsialistidega;

### 1.3 Definitsioonid ja lühendid

SOAP	Simple Object Access Protocol
DR	Digiretsept
ISKE	Infosüsteemide kolmeastmeline etalonturbe süsteem
TTO	Tervishoiuasutus
AKI	Andmekaitse Inspeksioon
HL7	Health level 7
Apteeker	Apteegis töötav farmatseut või proviisor
EHIC/ERK	European Health Insurance Certificate/Euroopa ravikindlustuse kaart
XSD	XML Schema Definition
REPL	Certificate Provisionally Replacing European Health Insurance Card
OID	Object ID
TRH	Täiendav ravimihüvitis

### 1.4 Viited

Liidestumise põhimõtete kohta saab täiendavat infot järgnevatest allikatest:

- X-tee abimaterjalid <https://abi.ria.ee/xtee/et>
- X-tee tehniline dokumentatsioon:  
<https://www.x-tee.ee/docs/live/xroad/>
- MISPi dokumentatsioon, sh programmsete päringute tegemine:  
<https://x-tee.ee/docs/live/misp2/>
- E-tervise publitseerimiskeskuses avaldatud dokumendid ja klassifikaatorid  
<http://pub.e-tervis.ee/>
- Isikuandmete kaitse alane info AKI lehel:  
<https://www.aki.ee/et/teavitus-uudised/andmekaitse-reform>
- Infosüsteemide turvameetmete süsteem <https://eits.ria.ee/et/avalehe-menuueue/iske/>
- HL7 v3 infokeskkond <http://www.hl7.org/>
- SOAP standard <http://www.w3.org/TR/soap/>
- Täiendava ravimihüvitise info  
<https://www.tervisekassa.ee/inimesele/ravimid/taiendav-ravimihuvitis>

## **1.5 Turvalisuse nõuded liidestumisele**

Infosüsteemide liidestumise juures tuleb lähtuda järgmistest turvalisuse põhimõtetest:

- Liidestumine teostatakse X-tee raamistikus;
- Kesküsteemi saadetud dokumendid on tõestusväärtusega. Lahendus hõlmab eriliiki isikuandmete kasutamist. Seega tuleb loodavate lahenduste puhul arvestada AKI poolt esitatavate nõuetega ning teiste õigusaktidega:
  - Isikuandmete kaitse üldmäärus
  - Isikuandmete kaitse seadus
  - Tervishoiuteenuste korraldamise seadus
  - Ravimiseadus § 81
- Kasutajate autoriseerimine peab olema lahendatud ID-kaardi (või samaväärse – Eesti Vabariigis aktsepteeritava ja vähemalt sarnast turvalisust tagava - tehnoloogia) abil.

## **1.6 Seotud dokumendid/failid**

- Digiretsepti HL7 sõnumid ning andmevahetus on kirjeldatud dokumentides „Digiretsepti HL7 andmevahetus 1.03 Jasinski.doc“ ja „Lisa 1 HL7 interaktsioonid ja mallid 1.06 Jasinski.doc“
- Meditsiinidokumentide IT standardid ja publitseerimispõhimõtted ning HL7 sõnumite transport on kirjeldatud dokumendis „Lisa 2 Andmevahetuse HL7 v3.0 sonumite transport 1.04 Jasinski.doc“
- **HL7 dokumentide** formaadid asuvad kataloogis \XML
- **HL7 dokumentide** skeema kirjeldused asuvad kataloogides: \HL7-ORG-V3-2007-05 ja \HL7-ORG-V3-2007-05-EE-DL-Ext-V1
- **SOAP** päringute näidissõnumid TTO ja apteegi teenuse kasutajatele asuvad kataloogis: \SOAP\
- Retseptikeskuse poolt pakutavad **veebiteenused** (WSDL) on kirjeldatud kataloogis \WSDL\

## 1.7 Arsti ja apteekri rakenduses realiseeritavad teenused

Vastavalt Sotsiaalministeeriumi määratule tuleb arsti ja apteegi rakenduses realiseerida alljärgnevad teenused:

Peatükk ja teenus		Arsti Rakendus Ptk nr	Apteegi Rakendus Ptk nr
4.4.1 Retsepti koostamine			
	Koostoimete päring	4.4.1.1.1	
	Soodustuse küsimine	4.4.1.2.1	
	Retsepti kinnitamine ja digitaliseerimine	4.4.1.3.3	4.4.1.3.1
4.4.2 Toimingud retseptiga			
	Retsepti või meditsiiniseadme kaardi annulleerimine SOAP vormingus	4.4.2.1.1	
	Retseptide loetelu vaatamine	4.4.2.2.1	4.4.2.2.3
	Retsepti vaatamine	4.4.2.3.1	4.4.2.3.3
4.4.3 Retsepti realiseerimine			
	Retsepti müügiks lukustamine		4.4.3.1
	Retsepti soodusmäära täpsustamine		4.4.3.2
	Soodustuse arvutamine		4.4.3.3
	<p>Soodustuse arvutamine</p> <p><b>Vorming:</b> SOAP</p> <p><b>Teenus:</b> soodustuse_arvutamine.v1</p> <p><b>Päring:</b></p> <p><i>soodustuseArvutamineRequest</i></p> <ul style="list-style-type: none"> <li>• Patsiendi kood [kohustuslik]</li> <li>• <b>Retseptid [0..n]</b> <ul style="list-style-type: none"> <li>○ Retsepti number [kohustuslik]</li> <li>○ Järjekorranumber [kohustuslik] (mitme retsepti kohta päringu puhul)</li> </ul> </li> </ul>		4.4.3.4



	<ul style="list-style-type: none"> <li>○ Ravimpreparaadi kood (char10)</li> <li>○ Originaalide arv [kohustuslik]</li> <li>○ Originaali hind [kohustuslik]</li> <li>○ Originaali hinna valuuta, [kohustuslik]– EUR</li> <li>○ Soodusmäär (positive integer)</li> </ul> <p><b>Vastus:</b></p> <p><i>soodustuseArvutamineResponse</i></p> <ul style="list-style-type: none"> <li>• <b>Retseptid [0..n]</b> <ul style="list-style-type: none"> <li>○ Retsepti number [kohustuslik]</li> <li>○ Järjekorranumber [kohustuslik] (mitme retsepti kohta päringu puhul)</li> <li>○ Soodustused <ul style="list-style-type: none"> <li>○ Põhisoodustus - põhisoodustuse summa soodusmäära alusel</li> <li>○ TRH lisasoodustus - TRH lisasoodustuse summa</li> <li>○ TRH jääk - TRH jäägi osa, mida tuleb selle retseptiga kasutada</li> </ul> </li> </ul> </li> </ul>		
--	--	--	--

	<ul style="list-style-type: none"> <li>○ Soodustused kokku - kõigi soodustuste summa</li> <li>○ Soodustuse valuuta – EUR</li> <li>○ <b>Vead [veadArrayType]</b> – vead/teated iga retsepti kohta</li> <li>• <b>TRH perioodi alussumma</b> - jooksva aasta TRH alussumma</li> <li>• <b>TRH jääk</b> - TRH jäägi summa.</li> </ul> <p><u>Teenuse soodustuse arvutamine kohta on kättesaadav eraldiseisev juhend:</u>  <a href="https://www.tervisekassa.ee/sites/default/files/IT_juhised/xtee_rets.soodustuse_arvutamine.pdf">https://www.tervisekassa.ee/sites/default/files/IT_juhised/xtee_rets.soodustuse_arvutamine.pdf</a></p> <p>Müügiinfo määramine</p>		
	Retsepti müügilukust vabastamine		4.4.3.5
4.4.3.6 Koondarve			
	Koondarve koostamine		4.4.3.6.1
	Koondarve esitamine		4.4.3.6.2

Tabel 1. Apteegi ja arsti rakenduses realiseeritavad teenused

Alates 2018 aastast on kasutatavad retseptide loetelu ja retsepti vaatamist ühendavad teenused „rets.retseptide\_info\_arst.v1“ ja „rets.retseptide\_info\_apteek.v1“, mille jaoks on loodud eraldi juhend. Vanad teenused jäävad alles kuni 2019. a märtsini, kuid neid ei täiendata uute väljadega st kõik pärast 2018. a kevadet teostatud muudatused kajastuvad ainult teenustes „rets.retseptide\_info\_arst.v1“ ja „rets.retseptide\_info\_apteek.v1“.

## 2 Ülevaade digitaalsest retseptist

Digitaalne retsept on Digiretsepti süsteemi peamine osa. Antud peatüki eesmärgiks on retsepti kui objekti lahti seletamine, seda nii paber- kui ka digitaalse retsepti seisukohast.

### 2.1 Retsepti koosseis

Järgmises tabelis on esitatud retsepti kui dokumendi osad. Välja sisestamine on märgitud järgmiste sümbolite abil (retseptikeskuse seisukohast):

- S – käsitsi sisestamine;
- s – käsitsi sisestamine soovikorral (ei ole kohustuslik);
- A – süsteemi poolt automaatselt arvutatav või määratav väärtus;
- S/A – käsitsi sisestatav või süsteemi poolt automaatselt leitav/tuletatav väärtus.

<b>Väli</b>		<b>Ravimi retsept</b>		<b>MS kaart</b>	<b>Kommentaar</b>
		<b>Digiretsept</b>	<b>Paberretsept digitaliseeritud</b>	<b>Digiretsept</b>	
Retsepti üldandmed					
	Retsepti number	A	A/S	A	Igale retseptile unikaalne number (paberretsepti puhul tuleb lisaks paberblanketi number).
	Koostamise aeg	A		A	Retsepti koostamise kuupäev
	Kehtivuse aeg	S/A		A	Retsepti kehtivuse viimane kuupäev
	Retsepti liik	S/A		S	Tavaline, narkootilise ravimi retsept, meditsiiniseadme retsept, riigihankeravimi retsept. Seos kehtivusaja, liigi ja kordsuse vahel.
	Paberil		A	A	Kas retsept koostati paberplangile.
	Osta tohib (volitusliik)	S		S	Kes tohib retsepti või meditsiiniseadet apteegist välja osta. (Avalik/Volitatud/Privaatne)
	Annuleerimise põhjus	S		s	Retsepti annuleerimisel arsti või süsteemi poolt määratud põhjendus
Patsient					
	Nimi	S		S	Isik, kelle kohta puudub Kindlustatud Isikute Registris vaste, täidetakse nimi käsitsi.
	Isikukood	S		S	
	Riik	S		S	Isikukoodi väljastanud / kodakondsuse riik
	Aadress	A		A	Digitaalsel kujul kasutatakse Kindlustatud Isikute Registri järgset elukohta.

<b>Väli</b>		<b>Ravimi retsept</b>		<b>MS kaart</b>	<b>Kommentaar</b>
		<b>Digiretsept</b>	<b>Paberretsept digitaliseeritud</b>	<b>Digiretsept</b>	
	Sünniaeg	S		S	Kohustuslik, kui Kindlustatud Isikute Registreis ei ole isik leitav
	Sugu	S		S	Kohustuslik, kui Kindlustatud Isikute Registreis ei ole isik leitav
Kindlustust tõendav dokument					Mitte ainult Euroopa ravikindlustuskaart vaid ka muud E-vormid (E112, E123).
	Kindlustust tõendav dokument ehk KTD (E112, E123, EHIC, REPL, DA1, S2, S037, S045)	s		s	Väli täidetakse, kui patsiendil on KTD
	EHIC/REPL number	s		s	Väli täidetakse, kui patsiendil on KTD
	Väljastatud	s		s	Väli täidetakse, kui patsiendil on KTD
	Kehtib alates	s		s	Väli täidetakse, kui patsiendil on KTD
	Kehtib kuni	S		s	Väli täidetakse, kui patsiendil on KTD
	Pädeva asutuse kood	S		s	Väli täidetakse, kui patsiendil on KTD
	Riik	S		s	Väli täidetakse, kui patsiendil on KTD Ravikindlustuskaardi väljastanud riik
Arsti info					Retsepti koostanud arsti andmed.
	Arsti kood	S		S	
	Eriala kood	S		S	
	Telefoninumber	S		S	
	E-maili aadress	S		S	
TTO info					Tervishoiuteenuse osutaja.
	Nimi				
	Kood	S		S	Kui koostajaks perearst, siis tema arsti kood Dxxxx Muul juhul TTO äriregistri kood.
Ravi info					2x: Ravi (arsti määratud) ja müügi (apteekri poolt määratud) info
	Diagnoos	S		S	RHK-10 klassifikaator
	Toimeaine	A			Toimeaine nimetus.
	Ravimivorm	S/A			Ravimivorm või meditsiiniseadme rühm
	Toimeaine sisaldus	S/A	A	A	Toimeainel, mille tunnuseks on meditsiiniseade on retseptil kordsus vaikumisi 1
	ATC kood	S/A	A	S/A	Müümisel ravimpreparaadi infost. Müügiiloata ravimi retsepti korral võib jääda tühjaks

<b>Väli</b>		<b>Ravimi retsept</b>		<b>MS kaart</b>	<b>Kommentaar</b>
		<b>Digiretsept</b>	<b>Paberretsept digitaliseeritud</b>	<b>Digiretsept</b>	
	Asendamatus põhjendus	s		s	Põhjendus, miks arst koostas ravimpreparaadipõhise retsepti.
	Ekstemporaalse ravimi kirjeldus	S	S		Ei tohi olla koos ravimpreparaadi andmetega.
	Ravimpreparaadi kood	s	S	s	Ravimiregistri kood.
	Ravimpreparaadi nimi				Pakendipõhisel retseptil automaatselt leitav vastavalt KK koodile
	Ravimi koguhulk	S	A	S	Pakendipõhisel retseptil automaatselt leitav vastavalt KK koodile
	Lubatud ravimi koguhulk aastas			A	Meditisiiniseadme limiitkogus. Tuleb automaatselt soodusaluse valikust.
	Selgitus	S		s	Retsepti selgitus. Meditsiiniseadme kohta selgitus. MLT ravimil täiendav selgitus lisaks põhjendusele. Vajadusel täiendav selgitus ravikuuri või annustamise kohta.
	Ravimpreparaatide arv	s	S	s	Meditisiiniseadmete puhul arv tükides (pakendite arv*kogus pakendis) Üldjuhul arst ei sisesta
	Annustamine	S	S		Meditisiiniseadme puhul ei ole annustamise skeemi.
	Annulleerimine	S		S	Retsepti annulleerimisel kirjutatakse loetelus olev põhjendus. Tavaretseptidel ja MS kaartidel on ühine annulleerimise põhjenduste valik.
Müügiloa info					Müügiloata ravimi taotlus ja otsus
	MLT põhjendus	s		s	Müügiloata ravimi taotluse põhjuse kood. Osade koodide puhul on vajalik lisaselgitus väljas „Selgitus“
	RA otsus	A		A	Ravimiameti otsus taotluse rahuldamise kohta (P-positiivne, N-negatiivne)
	RA otsuse number	A		A	Ravimiameti otsuse number
	RA otsuse kuupäev	A		A	Ravimiameti otsuse kuupäev
	RA keeldumise põhjendus	A		A	Keeldumise põhjenduse kood (ainult negatiivse otsuse puhul)
Müügi info					Ravi ja müügi info
	Soodustuse määr (med. eritingimused)	s	S	A	Meditisiiniseadme puhul arst valib hüvitamise tingimuse, mis on seotud kindla soodustuse määraga. Apteeker määrab müügil müüdava seadmega seotud soodustuse määra

<b>Väli</b>		<b>Ravimi retsept</b>		<b>MS kaart</b>	<b>Kommentaar</b>
		<b>Digiretsept</b>	<b>Paberretsept digitaliseeritud</b>	<b>Digiretsept</b>	
	Hüvitamise tingimuse kood	s	s	S	Süsteem pakub soodustuse küsimisel väärtused, millest arst sobiva määrab.
	Ostja	S	S		Ostja isikukood.
	Ravimpreparaadi hind	S	S		Meditiiniseadme 1 tüki hind
	Soodustatud summa	S	S		
	Selgitused		S		Apteekri kohustuslik väli, kui: <ul style="list-style-type: none"> <li>- Retsepti andmete muutmisel arstiga konsultatsioon</li> <li>- Toimeainepõhisel retseptil patsiendi põhjendus kui osteti piirhinnast kallim ravim</li> <li>- Müügi loata ravimi puhul arsti selgitus lisaks taotluse põhjenduse koodile</li> </ul>
Väljastaja info					Ravi ja müügi info
	Müümise aeg	S	S		
	Apteegi tegevuskohakod	S	S		
	Apteeker	S	S		Retseptikeskusele andmed esitanud apteekri registreerimistõendi number.

Tabel 2. Retsepti andmete koosseis

Retsepti digitaalse dokumendi kirjeldamisel on andmevigade vältimiseks aluseks võetud minimaalne andmestik, mis oleks maksimaalselt kodeeritud.

### 3 Ülevaade liidestest

Liideste struktuuri määratlemisel on lähtutud X-tee nõuetest asutuste ja andmekogude vahelise andmeedastuse kohta (<https://abi.ria.ee/xtee/et>). Retseptikeskus suhtleb väliste osapooltega X-tee kaudu ning sõnumite vahetusel kasutatakse XMLil baseeruvat SOAP protokoll. Retseptikesega liidestuvatele TTO-dele toetatakse retsepti soodustuste küsimiseks ja retsepti kinnitamiseks X-tee standardile vastavale SOAP sõnumi sees HL7 formaadis dokumente. Kõik Retseptikeskusega vahetatavad sõnumid on UTF-8 tähestikus.

#### ***3.1 Digiretseptis kasutatava HL7 standardi versioon ülevaade.***

Digiretsepti HL7 andmevahetuse väljatöötamisel on NORMATIVE versiooni puudumise tõttu võetud aluseks HL7 standardi hääletus-versioon V3-2007-05. Kasutatakse HL7 universaaldomeeni „Pharmacy” interaktsioone.

Digiretsepti andmevahetuseks vajalikud skeemad paiknevad kaustades:

- **HL7-ORG-V3-2007-05** – V3-2007-05 hääletusversiooni skeemad
- **HL7-ORG-V3-2007-05-EE-DL-Ext-V1** – HL7 standardi laiendamise reeglite järgi teostatud skeema laiendused ning laienduses kasutatavad HL7 standardsed andmetüübid.

Digiretsepti HL7 sündmuste XML näidetes kasutatavad identifikaatorid (OID) ja kodeerimissüsteemid loetletakse failis:

- TXT\codeSystem.txt
- TXT\root.txt

HL7 sõnumid lähtuvad andmestikus SOAP sõnumitest – päringute ja vastuste kirjeldused on esitatud käesolevas dokumendis.

## 4 Projekti käigus realiseeritavad teenused

### 4.1 Veebiteenuse üldine protsess

Retseptikeskuse poolt pakutavad veebiteenused on sünkroonsed. Teenuste vastuseks võib olla:

- positiivne tagasiside koos oodatavate andmetega (muud päringud) või kirjeldusega
- negatiivne tagasiside koos nummerdatud veateadetega

### 4.2 Veateated / hoiatused

Iga veebiteenuse vastuseks võib retseptikeskus väljastada ka plokki, mis sisaldab hoiatusi/veateateid või informatsiooni. Teadete plokk koosneb:

- **klass** (sõne) - Veaklassi klassifikaator
- **kood** (pos. number) - Veakood number, mis väljendab, et tegu on sellesisulise teatega
- **tyyp** (sõne) - Teatetüüp [S, I, W, E, A]:

kus:

**S** – edukas (tähistab teadet, mis on seotud edukalt läbitud protsessiga)

**I** – info (positiivse sisuga teade nt „tehing õnnestus”)

**W** – hoiatus (teade, millele peab tähelepanu pöörama, kuid mis pole veel viga.

Esitatud andmed talletatakse Retseptikeskuses ning hoiatus fikseeritakse)

**E** – viga (teade, mille puhul tegemist veaga, mis vajab tähelepanu ja korrigeerimist)

**A** – katkestus (teade, millisel puhul andmeid Retseptikeskuses ei salvestatud ning muudatust Retseptikeskuse infosüsteemis ei tehtud)

- **selgitus** (sõne) - Kasutajale arusaadav veateade
- **rida** (pos. number) - Rea number, millise sisendkirje rea juures tekkis viga.

Tagasiside kood ja tagasiside selgitus on mõeldud infosüsteemide arendajatele ja kasutajatele.



### 4.3 Retseptikeskuse HL7 dokumentide transport

HL7 dokumentide transportimiseks kasutatakse X-tee standardile vastavat sõnumi struktuuri

(Näide 1 ja Näide 2).

```
<SOAP-ENV:Envelope SOAP-ENV:encodingStyle="http://schemas.xmlsoap.org/soap/encoding/"
  xmlns:SOAP-ENV="http://schemas.xmlsoap.org/soap/envelope/"
  xmlns:SOAP-ENC="http://schemas.xmlsoap.org/soap/encoding/">
  <SOAP-ENV:Header>
    päise komponendi sisu
  </SOAP-ENV:Header>
  <SOAP-ENV:Body>
    <m:paring xmlns:m="URI">
      <keha>
        keha komponendi sisu
      </keha>
    </m:paring>
  </SOAP-ENV:Body>
</SOAP-ENV:Envelope>
```

Näide 1. Päringu struktuur [[http://ftp.ria.ee/pub/x-tee/doc/nouded\\_infosysteemidele.pdf](http://ftp.ria.ee/pub/x-tee/doc/nouded_infosysteemidele.pdf)]

```
<SOAP-ENV:Envelope SOAP-ENV:encodingStyle="http://schemas.xmlsoap.org/soap/encoding/"
  xmlns:SOAP-ENV="http://schemas.xmlsoap.org/soap/envelope/"
  xmlns:SOAP-ENC="http://schemas.xmlsoap.org/soap/encoding/" >
  <SOAP-ENV:Header>
    päise komponendi sisu
  </SOAP-ENV:Header>
  <SOAP-ENV:Body>
    <m:paringResponse xmlns:m="URI">
      <paring>
        päringu komponendi sisu
      </paring>
      <keha>
        keha komponendi sisu
      </keha>
    </m:paringResponse>
  </SOAP-ENV:Body>
```

Näide 2. Vastuse struktuur [[http://ftp.ria.ee/pub/x-tee/doc/nouded\\_infosysteemidele.pdf](http://ftp.ria.ee/pub/x-tee/doc/nouded_infosysteemidele.pdf)]

HL7 dokumendi transportimiseks on lisatud X-tee standard sõnumi struktuurile HL7 dokumendi kodeerimise ja dokumendi enese esitamiseks lisaelemendid: HL7encoding, HL7document (Näide 3ja Näide 4).

```

...
<keha>
  <HL7encoding>....</HL7encoding>
  <HL7document>
    Päringu HL7 dokument XML formaadis
  </HL7document>
</keha>
...

```

Näide 3. Päringu struktuur HL7 dokumendiga

```

...
<paring>
  <HL7encoding>....</HL7encoding>
  <HL7document>
    Päringu HL7 dokument XML formaadis
  </HL7document>
</paring>
<keha>
  <HL7encoding>....</HL7encoding>
  <HL7document>
    Vastus HL7 dokument XML formaadis
  </HL7document>
</keha>
...

```

Näide 4. Vastuse struktuur HL7 dokumendiga

HL7 dokumendi kodeerimise elemendi HL7encoding väärtusteks on:

- **CDATA** kodeerimine
- **XML** kodeerimine

**CDATA kodeerimisel** kasutatakse CDATA plokki vastavalt W3.org standardile [<http://www.w3.org/TR/REC-xml/#sec-cdata-sect>]. CDATA plokk kirjeldatakse kujul <![CDATA[tekst, mida XML parser ignoreerib]]>. Näiteks:

```

<keha>
  <HL7encoding>CDATA</HL7encoding>
  <HL7document>
    <![CDATA[siia tuleb panna HL7 dokument]]>
  </HL7document>
</keha>

```

Näide failides: \soap\CDATA\_PORX\_IN010380UV\_soodustuse\_küsimine.xml ja  
 \soap\CDATA\_PORX\_IN010380UV\_retsepi\_kinnitamine.xml

**XML kodeerimisel** teisendatakse HL7 dokumendi nurksulud (< >) tekstiks. Vastavalt siis:

- < - teisendub &lt;
- > - teisendub &gt;

XML kodeerimise näide:

```
<keha>
  <HL7encoding>XML</HL7encoding>
  <HL7document>
    siia tuleb panna HL7 dokument
  </HL7document>
</keha>
```

Näide failides: XML\_ \soap\PORX\_IN010380UV\_soodustuse\_kusimine.xml ja  
\soap\XML\_PORX\_IN010380UV\_retsepi\_kinnitamine.xml

Retseptikeskus pakub HL7 formaadis andmevahetuseks eelkirjeldatud kujul teenust -  
**hl7document**.

#### **4.4 Operatiivteenused**

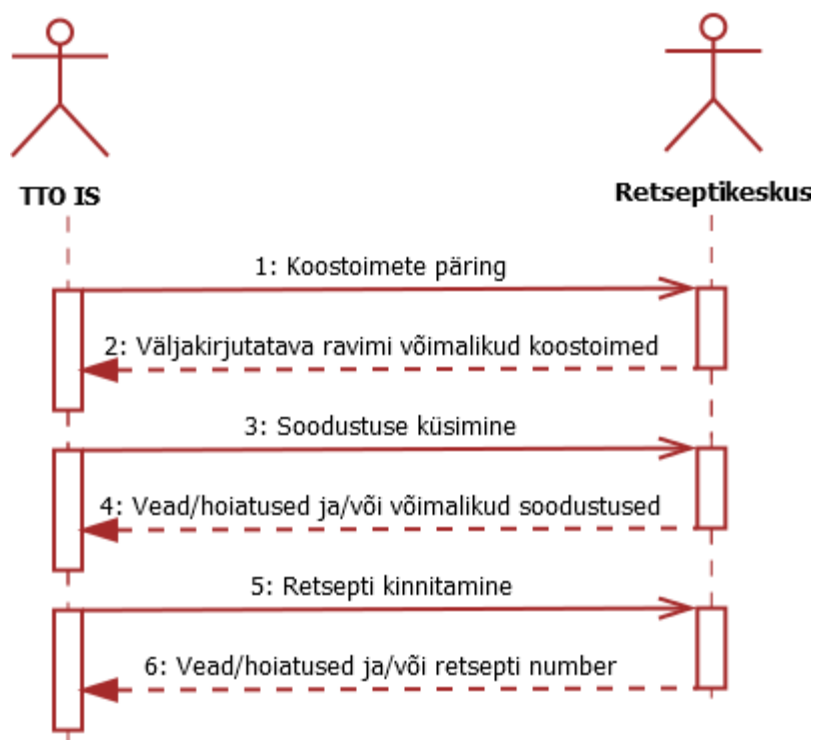
Retseptikeskuse SOAP sõnumites kasutatavad liht- ja komplekstüüpide ning sõnumite struktuuride kirjelduste asukohad on toodud ära käesoleva dokumendi peatükis.

Alljärgnevalt andmete juures kasutatud kvantifikaatoritena on määratud andmete „kohustuslikkus”, „kohustuslik loend min ja max rajaga” ja „valikuline loend min ja max rajaga”. Andmete kohustuslikkuse fikseerimises antud dokumendis on lähtutud päringu sooritamiseks oluliste andmete komplektist, mis tingimata ei eelda kontrollide olemasolu andmete täidetusele.

Andmete juures, milles eeltoodud kvantifikaatori märges puudub on vaikimisi määranguks „valikuline”.

Retseptikeskuse teenustes kasutatavate ühikute edastamisel tuleb kasutada koode, mis on esitatud käesolevas dokumendis ptk Ühikud 5.2.8 all.

#### 4.4.1 Retsepti koostamine



Joonis 1 TTO Retsepti koostamine

##### 4.4.1.1 Koostoimete päring

###### 4.4.1.1.1 Raviasutuse IS poolt koostoimete päring SOAP vormingus

**Vorming:** SOAP

**Teenus:** *koostoime\_list.v1*

**Päring:** *koostoimeListRequest*

- Patsiendi isikukood, kelle kohta infot küsitakse [kohustuslik]
- **Toimeained [0..1]** – toimeainete komplektid, saab vajadusel sisse anda rohkem kui üks
  - **Loetelu [0..n]**
    - Toimeaine1kood [0..1] – huvi pakkuva ATC toimeaine 1, mille kohta võimalikke koostoimeid küsitakse
    - Toimeaine2kood [0..1] – huvi pakkuva ATC toimeaine 2, mille kohta võimalikke koostoimeid küsitakse
    - Toimeaine3kood [0..1] – huvi pakkuva ATC toimeaine 3, mille kohta võimalikke koostoimeid küsitakse

- ATC kood [0..1], mille kohta võimalikke toimeaineid küsitakse
- Ravimvormi kood [1..1]
- **Preparaadid [0..1] – preparaadkoodid pakendipõhise retsepti puhul, saab vajadusel sisse anda rohkem kui üks**
  - **Loetelu [0..n]**
    - Preparaadi e. pakendi kood [1..1], mille kohta võimalikke koostoimeid küsitakse
- Ainult uued koostoimed [0..1] – juhul kui väärtus on „true“, tagastab teenus ainult neid koostoimeid, mis on seotud teenuse sisendis olevate ravimitega. Kui parameetri väärtus on „false“ või see puudub, siis tagastatakse kõik esinevad koostoimed, sealhulgas patsiendi teiste retseptide vahel.

**Vastus:**      *koostoimeListResponse*

- **Koostoimed** – nimekiri leitud koostoimetest
  - **Loetelu [0..n]**
    - Klassifikatsioon - koondväärtus (klassifikatsiooni- + dokumentantsiooni tase) koostoime klassifikatsioonist
    - Tagajärg e. koostoime info
    - Soovitus antud koostoime kohta
    - Link - URL viide veebilehele täpsema infoga
    - **Toimeained** - nimekiri koostoimet omavatest toimeainetest
      - **Loetelu [0..n]**
        - Toimeaine kood, mis omab koostoimet
    - **Seotud retseptid** - nimekiri antud sisendiga koostoimet omavatest retseptidest
      - **Loetelu [0..n]**
        - Retsepti number, mille all asub koostoimet omav toimeaine
  - **Teated – tagastatavad teated**
    - **Loetelu [0..n]**
      - Teate kood
      - Teate tekst

### ***Sisemine äriprotsess:***

Koostoimete päring esitatakse TTO poolt Retseptikeskusesse kohe, kui arst on valinud uue retsepti toimeained või preparaadikoodi ja ravimvormi. Retseptikeskus tagastab vastuses kõikide aktiivset mõju omavate retseptide toimeainete omavahelised konfliktid. Arvesse võetakse nii kehtivad realiseerimata retseptid, kui ka väljaostetud ravimid, mis ravikuuri andmete alusel on patsiendil veel manustamiseks.

Väljaostetud retseptide mõju arvestatakse järgmise valemi abil, kus ravikuuri pikkuseks on kas fikseeritud päevade arv või vajadusel/pidevalt märkimise korral vaikimisi 90 päeva (määrus lubab ühe retsepti alusel väljastada ravimid kolmeks kuuks):

$$\text{Müügi\_kuupäev} + \text{retsepti\_kordsus} * \text{ravikuuri\_pikkus} * 1,2$$

Korduvretsepti väljaostmisel tehakse arvutused ainult esimesena väljaostetud retsepti järgi.

Kui teenust koostoime\_list kasutatakse uue retsepti koostamise ajal, võib teenuse sisendis olla täidetud kas üks **Toimeained** element, või üks **Preparaadid** element. Toimeaine elemendi puhul on kohustuslik kas toimeaine\_kood(id) või atc\_kood, ning ravimvormi kood. Preparaadi elemendi puhul on kohustuslik preparaadi\_kood.

Juhul kui teenuse sisendiks antakse ainult patsiendi isikukood, siis tagastatakse koostoimed, mis leitakse retseptikeskuses olevate vaatluse all olevate retseptide pealt. See võib olla kasulik, et kontrollida eksisteerivaid koostoimeid ilma uue retsepti koostamata.

Korraga mitme toimeainete komplekti või preparaadi võimalike koostoimete info saamiseks tuleb täita vastava sisendi (Toimeained ja/või Preparaadid) massiiv.

Vaikimisi tagastab teenus kõiki koostoimeid, ka neid mis esinevad juba kinnitatud või realiseeritud retseptide vahel. Parameetri „ainult uued koostoimed“ abil saab vajadusel küsida ja retsepti koostajale näidata ainult neid koostoimeid, mis on seotud vaid teenuse sisendis olevate ravimitega.

Koostoime teenus on kättesaadav ainult SOAP vormingus, HL7 versiooni ei ole.

Vt. Juhised\_kasutajaliidese\_kujundamiseks.pdf ja koostoimete loetelu teenuse kirjeldus.

## **4.4.1.2 Soodustuse küsimine**

### ***4.4.1.2.1 Raviasutuse IS poolt soodustuse küsimine SOAP vormingus***

**Vorming:** SOAP

**Teenus:** *soodustuse\_kysimine.v1*

**Päring:** *soodustuseKysimineRequestType*

- **Andmed koostaja kohta**
  - Arsti registreerimistõendi number [kohustuslik]
  - Arsti eriala kood [kohustuslik]
  - Tervishoiuasutuse äriregistri kood [kohustuslik]<sup>1</sup>
  - Arsti telefoni number [kohustuslik]
  - Arsti e-maili aadress [kohustuslik]
- **Retsepti andmed**
  - Retsepti liik [kohustuslik]
  - Retsepti koostamise aeg [kohustuslik] (vaikimisi today())
  - **Tavaretsept** (kohustuslik tava- ja narkootilise retsept korral)
    - Retsepti kehtivuse aeg päevades [kohustuslik]
    - Retsepti kordsus (1-3 korda) [kohustuslik]
  - **Müügiloata ravimi taotlus** (juhul kui ravimil puudub Eestis müügiluba)
    - Müügiloata ravimi kasutamise taotluse põhjendus koodina<sup>2</sup>
- **Andmed patsiendi kohta**
  - Patsiendi eesnimi
  - Patsiendi perenimi
  - Isikukood [kohustuslik] (või muu kood nt välismaalase puhul)
  - Riik (*kolmekohaline kood*) - isikukoodi väljastanud/ kodakondsuse riik
  - Sugu (N- naine, M- mees)
  - Sünniaeg
  - **Kindlustust tõendav dokument (KTD) [0..1]<sup>3</sup>**
    - Dokumendi liik [kohustuslik]
    - KTDnumber
    - Riik (*kolmekohaline kood*) - Dokumendi väljastanud riik
    - Väljastatud
    - Kehtib alates

---

<sup>1</sup> Perearsti puhul tuleb käesolevas ning muudes teenustes sisestada sõnumi kehas TTO koodi asemel arsti kood Dxxxxx Antud märkus kehtib siin ja edaspidi ka HL7 teenuste kohta.

<sup>2</sup> Juhul kui Retseptikeskusest puudub kehtiva müügiloaga ravim, siis tuleb ravimi kasutamiseks koostada müügiloata ravimi kasutamise taotlus ja antud väljale lisada loetelust põhjendus. Samuti tuleb lisada selgitus „Arsti selgituse“ väljas, v.a. ML01 põhjus mis ei nõua täiendavat selgitust.

<sup>3</sup> Loetletud väljade kohustuslikkus sõltub KTD tüübist. Vt. kokkuvõtlikku tabelit [Tabel 3](#)

- Kehtib kuni [kohustuslik]
- Pädeva asutuse kood [kohustuslik]
- Volitusliik (avalik/privaatne/volitatud) [kohustuslik]
- **Ravi andmed**
  - Diagnoosi kood [kohustuslik]
  - **Toimeaine**
    - ATC kood
    - ATC koodi eestikeelne nimetus
    - **toimeained** [1..n]
      - toimeaine\_jrk (toimeaine järjekorra number)
      - toimeaine kood
      - toimeaine nimi
      - toimeaine sisaldus (**0.4** mg)
      - toimeaine ühik (0.4 **mg**)
      - ühiku suurus (**1** ml)ühiku suuruse ühik (**1 ml**)<sup>4</sup>
  - Ravimvormi kood
  - Ravimpreparaadi kood
  - Ravimpreparaatide arv (pakendite arv, positiivne täisarv)
  - Ühikute kogus ühes pakendis [kohustuslik] (**50 TK**)
  - Ühikute koguhulga ühik (**50 TK**)
  - Ühe ühiku suurus pakendis (**10** ml)
  - Ühe ühiku suuruse ühik (**10 ml**)
  - Asendamatus põhjus (pakendipõhisel retseptil märke asemel)
  - Ekstemporaalse ravimi kirjeldus
  - Arsti selgitused
  - **Annustamine**<sup>5</sup>
    - Ravikuuri tüüp (fikseeritud, pidev või vajadusel)
    - Ravikuuri pikkus päevades (nt **10** päeva)
    - Mitu tükki nr (nt **100.00** mg, vt. aegkriitilistes andmetes on vaja toimeaine koguse hulk)

<sup>4</sup> Kõikide ühikute sisestamisel toimeainete, pakendite, annustamise jm puhul tuleb kasutada kodeeringut vastavalt ptk 5.2.8 Ühikud tabelitele.

<sup>5</sup> Kohustuslik on täita annustamise väljad (ravikuuri tüüp, ravikuuri pikkus päevades (ainult fikseeritud ravikuuri puhul), tükide arv, tükide ühik, kordade arv ja kordade ühik). Manustamisaegade (hommik, õhtu), perioodide ja lisaridade kasutamine on vabatahtlik.



- Mitu tükki ühik (nt 100 **mg**)
  - Mitu korda (nt **3** korda päevas)
  - Mis ajaühikus (nt **päev**)
  - Hommik (manustada hommikul)
  - Lõuna (manustada lõuna ajal)
  - Õhtu (manustada õhtul)
  - Öö (manustada öösel)
  - Periood (annustamisskeemi perioodi pikkus, kui skeem on ajaliselt piiratud)
- 
- **Annustamise lisaread**
    - Järjekorranumber (lisarea järjekorranumber)
    - Mitu tükki nr (nt 100.00 mg, vt. aegkriitilistes andmetes on vaja toimeaine koguse hulk)
    - Mitu tükki ühik (nt 100 mg)
    - Mitu korda (nt 3 korda päevas)
    - Mis ajaühikus (nt päev)
    - Hommik (manustada hommikul)
    - Lõuna (manustada lõuna ajal)
    - Õhtu (manustada õhtul)
    - Öö (manustada öösel)
    - Periood (annustamisskeemi perioodi pikkus, kui skeem on ajaliselt piiratud)

**Vastus:**        *soodustuseKysimineResponseType*

- **Patsiendi andmed**

- Isikukood
- Eesnimi
- Perekonnanimi
- Sugu (N- naine, M- mees)
- Sünniaeg
- Riik (*kolmekohaline kood*) - isikukoodi väljastanud/ kodakondsuse riik
- **Kindlustatus**
  - Kindlustatud (tõeväärtus)

- EU kindlustatus (tõeväärtus)
- Töövõimetus (tõeväärtus)
- Vanaduspension (tõeväärtus)
- **Soodusmäär**
  - **Loetelu [0..n]**
    - Soodusmäär (positive integer)
    - Vajalikud tingimused kood (soodusaluse kood, meditsiiniseadme retseptil kohustuslik)
    - Vajalikud muud tingimused tekst (soodusravimite loetelust tuleb anda edasi retsepti kinnitamisel koos valitud soodusmääraga. Peab vastama soodusravimite loetelu tekstile 1:1 v.a. meditsiiniseadme retsepti koostamisel)
  - **Meditiiniseade**
    - Meditsiiniseadme lubatud kogus
    - Meditsiiniseadme lubatud koguse tüüp
    - Meditsiiniseadme lubatud koguse kehtivuse alguskuupäev
    - Meditsiiniseadme lubatud koguse kehtivuse lõppkuupäev
    - Meditsiiniseadme kaardi kehtivuse alguskuupäev
    - Meditsiiniseadme kaardi kehtivuse lõppkuupäev
- **Vead [veadArrayType]**

Kindlustust tõendava dokumendi liik	Kindlustust tõendava dokumendi nr	Tõendi väljastamise kuupäev	Tõendi kehtivuse algus	Tõendi kehtivuse lõpp	Pädeva asutuse koodi täitmine
Euroopa ravikindlustuskaart (EHIC)	K	X	X	K	K
Euroopa ravikindlustuskaardi asendussertifikaat (REPL)	V	K	K	K	K
Vorm E123	X	K	K	K	K

Vorm E112	X	K	K	K	K
Tõend DA1	X	K	K	K	K
Tõend S2	X	K	K	K	K
Vorm S037	X	K	K	K	K
Vorm S045	X	K	K	K	K

Tabel 3. Kindlustust tõendava dokumendi info kohustuslikkus retsepti päringus

K – kohustuslik väli

X – väli peab jääma tühjaks

V – täidetakse andmete olemasolul

#### 4.4.1.2.2 Raviasutuse IS poolt soodustuse küsimine SOAP+HL7 vormingus

**Vorming:** SOAP+HL7 (vaata peatükk 3)

**Teenus:** hl7document

**HL7 päringu dokument:**

**Päring:** PORX\_IN010380UV (Activate med Rx request)

**XML näide:** XML\PORX\_IN010380UV\_soodustuse\_küsimine.xml

**Jaatav vastus:**

**Vastus:** PORX\_IN010390UV (Activate med Rx request accepted)

**XML näide:**

XML\PORX\_IN010390UV\_soodustuse\_küsimine\_vastus\_AA.xml

**Eitav vastus:**

**Vastus:** PORX\_IN010400UV (Activate med Rx request refused)

**XML näide:** XML\PORX\_IN010400UV\_soodustuse\_küsimine\_vastus\_AR.xml

NB! HL7 sõnumid lähtuvad andmestikus SOAP sõnumitest – päringute ja vastuste kirjeldused on esitatud käesolevas dokumendis.

#### Sisemine üriprotsess:

Kui patsient esitab kindlustust tõendava dokumendi, siis tuleb arstil täita „Kindlustust tõendav dokument” andmed.

Müügiloata ravimi puhul tuleb soodustuse küsimise ja retsepti kinnitamise päringutes esitada müügiloata ravimi taotluse põhjus. Müügiloa taotlusega retsepti realiseerimise eelduseks on positiivse otsuse olemasolu Ravimiameti poolt. Patsiendipõhise müügiloata ravimi taotluse äriprotsessi kirjeldab analüüsidokument.

#### 4.4.1.3 Retsepti kinnitamine ja digitaliseerimine

##### 4.4.1.3.1 Apteegis paberretsepti digitaliseerimisel retsepti kinnitamine

**Vorming:** SOAP

**Eesmärk:** IS kaudu apteegi poolt paberretsepti sisestamisel retsepti andmete kinnitamine

**Teenus:** retsepti\_kinnitamine.v1

**Päring:** retseptiKinnitamineRequestType

- **Andmed koostaja kohta**
  - Arsti registreerimistõendi number [kohustuslik]
  - Tervishoiuasutuse äriregistri kood [kohustuslik]
  - Arsti telefoni number
  - Arsti e-maili aadress
- **Sisestaja andmed**
  - Apteekri registreerimistunnistuse number [kohustuslik] (char10)
  - Apteegi tegevuskohakood [kohustuslik] (char10)
- **Retsepti andmed**
  - Retsepti liik [kohustuslik]
  - Retsepti koostamise aeg [kohustuslik] (vaikimisi today())
  - **Tavaretsept** (kohustuslik tava- ja narkootilise retsept korral)
    - Retsepti kehtivuse aeg [kohustuslik] (päevades)
- **Paberretsepti number [kohustuslik]**
- **Andmed patsiendi kohta**
  - Patsiendi eesnimi
  - Patsiendi perenimi
  - Isikukood [kohustuslik] (või muu kood nt välismaalase puhul)
  - Riik (*kolmekohaline kood*) - isikukoodi väljastanud/ kodakondsuse riik
  - Sugu (N- naine, M- mees) [kohustuslik]
  - Sünniaeg

- **Kindlustust tõendav dokument [0..1]<sup>6</sup>**
  - Dokumendi liik [kohustuslik]
  - KTD
  - Riik (*kolmekohaline kood*- Dokumendi väljastanud riik [kohustuslik])
  - Väljastatud
  - Kehtib alates
  - Kehtib kuni [kohustuslik]
  - Pädeva asutuse kood [kohustuslik]
- Volitusliik (avalik/privaatne/volitatud)<sup>7</sup>
- **Ravi andmed**
  - Diagnoosi kood [kohustuslik]
  - **Toimeained**
    - ATC kood
    - ATC koodi eestikeelne nimetus
    - **toimeaine [1..n]**
      - toimeaine\_jrk (toimeaine järjekorra number)
      - toimeaine kood
      - toimeaine nimi
      - toimeaine sisaldus (**0.4 mg**)
      - toimeaine ühik (**0.4 mg**)
      - ühiku suurus (**1 ml**)
      - ühiku suuruse ühik (**1 ml**)
- Ravimvormi kood
- Ravimpreparaadi kood
- Ravimpreparaatide arv (pakendite arv, positiivne täisarv)
- Ühikute kogus ühes pakendis [kohustuslik] (**50 TK**)
- Ühikute koguse ühik (**50 TK**)
- Ühe ühiku suurus pakendis (**10 ml**)
- Ühe ühiku suuruse ühik (**10 ml**)
- Asendamatuse põhjus
- Ekstemporaalse ravimi kirjeldus

---

<sup>6</sup> Loetletud väljade kohustuslikkus sõltub KTD tüübist. Vt. kokkuvõtlikku tabelit [Tabel 3](#)

<sup>7</sup> Apteegis retsepti digitaliseerimisel ei ole volitusliigi täitmine kohustuslik. Digitaliseerida saab ainult avalikku retsepti ning vaikimisi on apteegis digitaliseeritud retsept avalik.

- Arsti selgitused
- **Annustamine**<sup>8</sup>
  - Ravikuuri tüüp (vt Ravikuuritüübi koodid)
  - Ravikuuri pikkus päevades (nt **10** päeva)
  - Mitu tükki nr (nt **100.00** mg, vt. aegkriitilistes andmetes on vaja toimeaine koguse hulk)
  - Mitu tükki ühik (nt **100 mg**)
  - Mitu korda (nt **3** korda päevas)
  - Mis ajaühikus (nt **päev**)
- **Soodusmäär**
  - Soodusmäär (positive integer)
  - Vajalikud tingimused kood (hüvitamise tingimuse kood, kohustuslik meditsiiniseadme retseptil)
  - Vajalikud muud tingimused tekst (soodusravimite loetelust tuleb anda edasi retsepti kinnitamisel koos valitud soodusmääraga. Peab vastama soodusravimite loetelu tekstile 1:1, v.a. meditsiiniseadme retseptil)
  - Soodustuse muutmise põhjus (vaba tekst - näiteks kehtivad lisatingimused)

**Vastus:** *retseptiKinnitamineResponseType*

- **Retsept**
  - **Loetelu [1..3]**
    - Retsepti number
- **Vead [veadArrayType]**

**Sisemine äriprotsess:**

Apteeker digitaliseerib paberil väljastatud retsepti.

#### **4.4.1.3.2 Raviasutuse IS poolt retsepti andmete kinnitamine SOAP+HL7 vormingus**

**Vorming:** *SOAP+HL7 (vaata peatükk 3)*

**Teenus:** *hl7document*

**HL7 päringu dokument:**

**Päring:** *PORX\_IN010380UV (Activate med Rx request)*

**XML näide:** *XML\PORX\_IN010380UV\_retsepti\_kinnitamine.xml*

---

<sup>8</sup> Apteegis retsepti digitaliseerimisel ei ole annustamise väljade täitmine kohustuslik.

**Jaatav vastus:**

**Vastus:** *PORX\_IN010390UV (Activate med Rx request accepted)*

**XML näide:** *XML\PORX\_IN010390UV\_retsepti\_kinnitamine\_vastus\_AA.xml*

**Eitav vastus:**

**Vastus:** *PORX\_IN010400UV (Activate med Rx request refused)*

**XML näide:** *XML\PORX\_IN010400UV\_retsepti\_kinnitamine\_vastus\_AR.xml*

NB! HL7 sõnumid lähtuvad andmestikus SOAP sõnumitest – päringute ja vastuste kirjeldused on esitatud käesolevas dokumendis.

**Sisemine äriprotsess:**

Vastavalt retsepti kordsusele koostatakse maksimaalselt 3 sarnast retsepti. Igal retseptil on unikaalne number.

#### **4.4.1.3.3 Raviasutuse IS poolt retsepti andmete kinnitamine SOAP vormingus**

**Vorming:** *SOAP*

**Eesmärk:** *IS kaudu retsepti andmete kinnitamine*

**Teenus:** *retsepti\_kinnitamine\_arst.v1*

**Päring:** *retseptiKinnitamineArstRequestType*

- **Andmed koostaja kohta**
  - Arsti registreerimistõendi number [kohustuslik]
  - Arsti eriala kood [kohustuslik]
  - Tervishoiuasutuse äriregistri kood [kohustuslik]
  - Arsti telefoni number[kohustuslik]
  - Arsti e-maili aadress [kohustuslik]
- **Retsepti andmed**
  - Retsepti liik [kohustuslik]
  - Retsepti koostamise aeg [kohustuslik]
  - **Tavaretsept** (kohustuslik tava- ja narkootilise retsept korral)
    - Retsepti kehtivuse aeg [kohustuslik] (päevades)
    - Retsepti kordsus (1-3 korda) [kohustuslik]
  - **Müügiloata ravimi taotlus** (juhul kui ravimil puudub Eestis müügiluba)

- Müügiiloata ravimi kasutamise taotluse põhjendus koodina<sup>9</sup>
- **Andmed patsiendi kohta**
  - Patsiendi eesnimi
  - Patsiendi perenimi
  - Isikukood [kohustuslik] (või muu kood nt välismaalase puhul)
  - Riik (*kolmekohaline kood*) - isikukoodi väljastanud/ kodakondsuse riik
  - Sugu (N- naine, M- mees) [kohustuslik]
  - Sünniaeg
  - **Kindlustust tõendav dokument [0..1]**<sup>10</sup>
    - Dokumendi liik [kohustuslik]
    - KTDnumber
    - Riik (*kolmekohaline kood*- Dokumendi väljastanud riik [kohustuslik])
    - Väljastatud
    - Kehtib alates
    - Kehtib kuni [kohustuslik]
    - Pädeva asutuse kood [kohustuslik]
  - Volitusliik (avalik/privaatne/volitatud) [kohustuslik]<sup>11</sup>
- **Ravi andmed**
  - Diagnoosi kood [kohustuslik]
  - **Toimeained**
    - ATC kood
    - ATC koodi eestikeelne nimetus
    - **toimeaine** [1..n] (v.a. meditsiiniseadme retsepti korral)
      - toimeaine\_jrk (toimeaine järjekorra number)
      - toimeaine kood
      - toimeaine nimi
      - toimeaine sisaldus (**0.4** mg)
      - toimeaine ühik (**0.4 mg**)
      - ühiku suurus (**1** ml)
      - ühiku suuruse ühik (**1 ml**)

<sup>9</sup> Juhul kui Retseptikeskusest puudub kehtiva müügiiloaga ravim, siis tuleb ravimi kasutamiseks koostada müügiiloata ravimi kasutamise taotlus ja antud väljale lisada loetelust põhjendus. Samuti tuleb lisada selgitus „Arsti selgituse“ väljas, v.a. ML01 põhjus mis ei nõua täiendavat selgitust.

<sup>10</sup> Loetletud väljade kohustuslikkus sõltub KTD tüübist. Vt. kokkuvõtlikku tabelit [Tabel 3](#)

<sup>11</sup> Apteegis retsepti digitaliseerimisel ei ole volitusliigi täitmine kohustuslik. Digitaliseerida saab ainult avalikku retsepti ning vaikimisi on apteegis digitaliseeritud retsept avalik.



- Ravimvormi/meditsiiniseadme rühmakood
- Ravimpreparaadi kood
- Ravimpreparaatide arv (positiivne täisarv)
- Ühikute kogus ühes pakendis [kohustuslik] (**50 TK**)
- Ühikute koguse ühik (**50 TK**)
- Ühe ühiku suurus pakendis (**10 ml**)
- Ühe ühiku suuruse ühik (**10 ml**)
- Asendamatuse põhjus
- Ekstemporaalse ravimi kirjeldus
- Arsti selgitused
- **Annustamine**<sup>12</sup>
  - Ravikuuri tüüp (vt Ravikuuritüübi koodid)
  - Ravikuuri pikkus päevades (nt **10** päeva)
  - Mitu tükki nr (nt **100.00** mg, vt. aegkriitilistes andmetes on vaja toimeaine koguse hulk)
  - Mitu tükki ühik (nt **100 mg**)
  - Mitu korda (nt **3** korda päevas)
  - Mis ajaühikus (nt **päev**)
  - Hommik (manustada hommikul)
  - Lõuna (manustada lõuna ajal)
  - Õhtu (manustada õhtul)
  - Öö (manustada öösel)
  - Periood (annustamisskeemi perioodi pikkus, kui skeem on ajaliselt piiratud)
- *Annustamise lisaread*
  - Järjekorranumber (lisarea järjekorranumber)
  - Mitu tükki nr (nt **100.00** mg, vt. aegkriitilistes andmetes on vaja toimeaine koguse hulk)
  - Mitu tükki ühik (nt **100 mg**)
  - Mitu korda (nt **3** korda päevas)

---

<sup>12</sup> Kohustuslik on täita annustamise väljad (ravikuuri tüüp, ravikuuri pikkus päevades (ainult fikseeritud ravikuuri puhul), tükkide arv, tükkide ühik, kordade arv ja kordade ühik).

- Mis ajaühikus (nt **päev**)
- Hommik (manustada hommikul)
- Lõuna (manustada lõuna ajal)
- Õhtu (manustada õhtul)
- Öö (manustada öösel)
- Periood (annustamisskeemi perioodi pikkus, kui skeem on ajaliselt piiratud)
- **Soodusmäär**
  - Soodusmäär (positive integer)
  - Vajalikud tingimused kood (hüvitamise tingimuse kood, meditsiiniseadme retsepti korral kohustuslik)
  - Vajalikud muud tingimused tekst (soodusravimite loetelust tuleb anda edasi retsepti kinnitamisel koos valitud soodusmääraga. Peab vastama soodusravimite loetelu tekstile 1:1, v.a. meditsiiniseadme retsepti korral)
  - Meditsiiniseadme hüvitamise tingimuse muutmise põhjuse kood [kohustuslik meditsiiniseadme retsepti/kaardi hüvitamise tingimuse muutmisel] vt. 5.2.11
  - Arsti nõusolek ravimi võimalike koostoimetega<sup>13</sup>(J/E)

**Vastus:** *retseptiKinnitamineArstResponseType*

- **Retsept**
  - **Loetelu [1..3]**
    - Retsepti number
- **Vead [veadArrayType]**

### ***Sisemine äriprotsess:***

Vastavalt retsepti kordsusele koostatakse maksimaalselt 3 identset retsepti. Igal retseptil on unikaalne number.

Müügiloata ravimi puhul tuleb soodustuse küsimise ja retsepti kinnitamise päringutes esitada müügiloata ravimi taotluse põhjus. Müügiloa taotlusega retsepti realiseerimise eelduseks on

---

<sup>13</sup> Juhul kui väljakirjutatud ravimil on olulisi koostoimeid teiste ravimitega, mis on seotud kehtivate väljaostmata retseptidega või mille annustamiseperiood ei ole veel möödas (kuulub algoritmi järgi aktiivset mõju omavate retseptide hulka), peab arst kinnitama oma nõusolekut „J“ koodiga.

positiivse otsuse olemasolu Ravimiameti poolt. Patsiendipõhise müügiloata ravimi taotluse äriprotsessi kirjeldab analüüsidokument.

Paberretsepti digitaliseerimisel müügiloata ravimi taotluse koodi sisestada ei saa.

Meditisiiniseadme retsepti saab kinnitada ainult reaalse soodusmääraga, täishinnaga (soodusmäär 0%) meditsiiniseadme retsepti retseptikeskusesse ei kinnitata ning see ostetakse välja täishinna ja ilma retseptita.

## 4.4.2 Toimingud retseptiga

### 4.4.2.1 Retsepti annulleerimine

#### **4.4.2.1.1 Retsepti või meditsiiniseadme kaardi annulleerimine SOAP vormingus**

**Vorming:** SOAP

**Teenus:** annulleerimine.v1

**Päring:** retseptiAnnulleerimineRequest

- **Andmed koostaja kohta**
  - Arsti registreerimistõendi number [kohustuslik] (char10)
  - Tervishoiuasutuse äriregistri kood [kohustuslik] (char10)<sup>14</sup>
- **Andmed annulleerija kohta (ei ole kohustuslik)**
  - Arsti registreerimistõendi number [kohustuslik] (char10)
  - Tervishoiuasutuse äriregistri kood [kohustuslik] (char10)
- Retsepti number [kohustuslik]
- Annulleerimise põhjuse kood [kohustuslik]

Tavaretsepti ja meditsiiniseadme retsepti puhul kasutatavad annulleerimise põhjused on loetletud [Retsepti annulleerimise põhjuste koodid](#)

**Vastus:** retseptiAnnulleerimineResponse

- Kas retsept on annulleeritud staatuses (annulleeritud True/False)
- Vead [veadArrayType]

---

<sup>14</sup> Pearingsti puhul tuleb sisestada arsti kood Dxxxxx

**Ärireeglid:** Annulleerida saab vaid realiseerimata (staatus=00) retsepte (erandiks on riigihankeravimi retseptid, mida saab annulleerida ka 10 staatuses). Kordsetest retseptidest ühte eksemplari annulleerides leiab retseptikeskus samasse "komplekti" kuuluvaid teised, veel realiseerimata (staatus=00) eksemplarid, ja annulleerib ka need.

Üldjuhul annulleerib retsepti sama arst, kes on retsepti kinnitanud. Siiski on retsepti võimalik annulleerida ka teisel arstil, sel juhul peab olema täidetud blokk „andmed annulleerija kohta“.

#### **4.4.2.1.2 Raviasutuse IS poolt retsepti annulleerimine SOAP+HL7 vormingus**

**Vorming:** SOAP+HL7 (vaata peatükk 3)

**Teenus:** hl7document

**HL7 päringu dokument:**

**Päring:** PORX PORX\_IN010840UV (Abort Rx request)

**XML näide:** XML\PORX\_IN010840UV\_retsepti\_annulleerimine.xml

**Jaata vastus:**

**Vastus:** PORX PORX\_IN010850UV (Abort Rx request accepted)

**XML näide:** XML\PORX\_IN010850UV\_müügi\_annulleerimine\_vastus\_AA.xml

**Eitav vastus:**

**Vastus:** PORX\_IN010860UV (Abort Rx request refused)

**XML näide:** XML\PORX\_IN010860UV\_retsepti\_annulleerimine\_vastus\_AR.xml

NB! HL7 sõnumid lähtuvad andmestikus SOAP sõnumitest – päringute ja vastuste kirjeldused on esitatud käesolevas dokumendis.

### **4.4.2.2 Retseptide loetelu vaatamine**

#### **4.4.2.2.1 Retsepti loetelu vaatamine arst SOAP vormingus**

**Vorming:** SOAP

**Teenus:** retseptide\_loetelu\_arst.v1

**Päring:** retseptideLoeteluArstRequest

- **Andmed koostaja kohta [0..1]**
  - Arsti registreerimistõendi number [kohustuslik] (char10)
  - Tervishoiuasutuse äriregistri kood [kohustuslik] (char10)<sup>15</sup>

---

<sup>15</sup> Pearingi puhul tuleb sisestada arsti kood Dxxxxx

- Patsiendi isikukood [kohustuslik]
- **Retsepti koostamise ajavahemik**
  - Alguskuupäev [kohustuslik]
  - Lõppkuupäev (vaikimisi tänane kuupäev)

**Vastus:**        *retseptideLoeteluArstResponse*

- **Retsept (Vastavalt päritud tingimustele retseptide andmed)**
  - **Loetelu [0..n]**
    - Retsepti number
    - Retsepti liik (tavaretsept, narkootilise aine retsept, med.seadme retsept)
    - Koostamise kuupäev
    - Kehtivuse lõppkuupäev
    - **Andmed koostaja kohta**
      - Arsti registreerimistõendi number
      - Arsti nimi
      - Arsti eriala
  - **Toimeained**
    - ATC kood (char10)
    - ATC koodi eestikeelne nimetus
  - Ravimpreparaadi kood (char10)
  - Ravimpreparaadi nimetus (char200)
  - **Ravimvorm**
    - Ravimvormi kood
    - Ravimvormi eestikeelne nimetus
  - Retsepti staatuse kood
  - Retsepti staatuse nimetus
  - Müügiloata ravimi taotluse menetlemise staatus (Vt. 5.1.4.6)
- **Vead [veadArrayType]**

#### **4.4.2.2 Raviasutuse IS poolt retsepti loetelu vaatamine SOAP+HL7 vormingus**

**Vorming:**        *SOAP+HL7 (vaata peatükk 3)*

**Teenus:**        *hl7document*

**HL7 päringu dokument:**

**Päring:** *PORX\_IN060350UV (Med profile detail generic query)*

**XML näide:** *XML\PORX\_IN060350UV\_retseptide\_loetelu.xml*

**Vastus:**

**Vastus:** *PORX\_IN060360UV (Med profile detail generic query response)*

**XML näide:** *XML\PORX\_IN060360UV\_retseptide\_loetelu\_vastus.xml*

NB! HL7 sõnumid lähtuvad andmestikus SOAP sõnumitest – päringute ja vastuste kirjeldused on esitatud käesolevas dokumendis.

#### **4.4.2.2.3 Retsepti loetelu vaatamine apteek SOAP vormingus**

**Vorming:** *SOAP*

**Teenus:** *retseptide\_loetelu\_apteek.v1*

**Päring:** *retseptideLoeteluApteekRequest*

- **Apteek [0..n]**
  - Apteekri registreerimistunnistuse number [kohustuslik] (char10)
  - Apteegi tegevuskohakood [kohustuslik] (char10)
- Patsiendi isikukood [kohustuslik] (või muu kood nt välismaalase puhul)
- Ostja isikukood [kohustuslik] (Kui ostja on patsient, siis patsiendi isikukood)
- **Retsepti koostamise ajavahemik**
  - Alguskuupäev [kohustuslik]
  - Lõppkuupäev (vaikimisi tänane kuupäeva)

**Vastus:** *retseptideLoeteluApteekResponse*

- **Retsept (Vastavalt päritud tingimustele retseptide andmed)**
  - **Loetelu [0..n]**
    - Retsepti number
    - Koostamise kuupäev
    - Kehtivuse lõppkuupäev
    - **Andmed koostaja kohta**
      - Arsti registreerimistõendi number
      - Arsti nimi
      - Arsti eriala
  - **Toimeained**
    - ATC kood char10

- ATC nimetus
  - Ravimpreparaadi kood (char10)
  - Ravimpreparaadi nimetus (char200)
  - **Ravimvorm**
    - Ravimvormi kood
    - Ravimvormi eestikeelne nimetus
  - Retsepti staatuse kood
  - Retsepti staatuse nimetus
  - Müügiloota ravimi taotluse menetlemise staatus (Vt. 5.1.4.6)
- **Vead [veadArrayType]**

#### *Sisemine äriprotsess:*

Retsepti vaatamise ühisosa, mida näevad:

- kui retsepti volituse liik määrab, siis kontrollitakse volitusi Digitaalse haigusloo süsteemist.

### **4.4.2.3 Retsepti vaatamine**

#### **4.4.2.3.1 Retsepti vaatamine arst SOAP vormingus**

**Vorming:**     *SOAP*

**Teenus:**     *retsepti\_vaatamine\_arst.v1*

**Päring:**     *retseptiVaatamineRequest*

- **Andmed koostaja kohta [0..1]**
  - Arsti registreerimistõendi number [kohustuslik] (char10)
  - Tervishoiuasutuse äriregistri kood [kohustuslik] (char10)<sup>16</sup>
- Patsiendi isikukood [kohustuslik]
- Retsepti number [kohustuslik]
- Ravimpreparaadi kood

**Vastus:**     *retseptiVaatamineArstResponse*

- Retsepti info vastavalt rollile (Tabel 4)
  - **Vead [veadArrayType]**

---

<sup>16</sup> Pearingsti puhul tuleb sisestada arsti kood Dxxxxx

#### **4.4.2.3.2 Raviasutuse IS poolt retsepti vaatamine SOAP+HL7 vormingus**

**Vorming:** SOAP+HL7 (vaata peatükk 3)

**Teenus:** hl7document\*

**HL7 päringu dokument:**

**Päring:** PORX\_IN060350UV (Med profile detail generic query)

**XML näide:** XML\PORX\_IN060350UV\_retsepti\_vaatamine.xml

**Vastus:**

**Vastus:** PORX\_IN060360UV (Med profile detail generic query response)

**XML näide:** XML\PORX\_IN060360UV\_retsepti\_vaatamine\_vastus.xml

NB! HL7 sõnumid lähtuvad andmestikus SOAP sõnumitest – päringute ja vastuste kirjeldused on esitatud käesolevas dokumendis.

#### **4.4.2.3.3 Retsepti vaatamine apteek SOAP vormingus**

**Vorming:** SOAP

**Teenus:** retsepti\_vaatamine\_apteek.v1

**Päring:** retseptiVaatamineApteeRequest

- **Aptee [0..1]**
  - Apteecri registreerimistunnistuse number [kohustuslik] (char10)
  - Apteecri tegevuskohakood [kohustuslik] (char20)
- Patsiendi isikukood [kohustuslik]
- Ostja isikukood [kohustuslik]
- Retsepti number [kohustuslik]
- Ravimpreparaadi kood

**Vastus:** retseptiVaatamineApteeResponse

- Retsepti info vastavalt rollile (Tabel 4)
  - **Vead [veadArrayType]**

Retseptiinfo näitamine vastavalt rollidele:

- Arst – patsiendile või enda poolt väljakirjutatud retseptid;
- Apteeker – isikule väljakirjutatud müümata ja selle apteecri poolt broneeritud retseptid;



<b><i>Andmeväli</i></b>	<b><i>Arst</i></b>	<b><i>Apteeker</i></b>
Retsepti number	+	+
Koostamise aeg	+	+
Kehtivuse aeg	+	+
Retsepti liik	+	+
Retsepti kordsus	+	+
Retsepti staatus	+	+
Annulleerimise põhjus	+	+
Annulleerimise kuupäev	+	+
Paberil koostatud	+	+
Volitatu/avalik/privaatne liik	+	+
Patsiendi nimi	+	+
Patsiendi isikukood	+	+
Patsiendi sünniaeg	+	+
Patsiendi aadress	+	+
Patsiendi kindlustatus	+	+
Arsti kood (char10)	+	+
Arsti eriala (char4)	+	+
Arsti nimi	+	+
Arsti kontakt telefon (char12)	+	+
Arsti e-maili aadress	+	+
Tervishoiuteenuse osutaja kood (char10)	+	+
Tervishoiuteenuse osutaja nimi (char80)	+	+
Diagnoos (char10)	+	
(R) ATC kood (char10)	+	+
(R) Toimeainete loetelu koos tugevustega [0..n] (struktuuri vaata retsepti koostamisel)	+	+
(R) ravimivormi kood (char3)	+	+
(R) ravimivorm (char150)	+	+
(R) ekstemporaalse ravimi kirjeldus	+	+
(R) ravimpreparaadi kood (char10)	+	+
(R) ravimpreparaadi nimetus (char200)	+	+
(R) Originaalide e pakendite arv		
(R) Ühikute kogus ühes pakendis		
(R) Ühikute koguse ühik		
(R) Ühe ühiku suurus		
(R) Ühe ühiku suuruse ühik		
(R) soodusmäär (positive integer)	+	+

<b><i>Andmeväli</i></b>	<b><i>Arst</i></b>	<b><i>Apteeker</i></b>
Meditiiniseadme info:	+	+
MS kaardi number	+	+
Limiitkoguse tüüp	+	+
Limiitkogus	+	+
Limiitkoguse jääk	+	+
MS limiidi kestvuse algus	+	+
MS limiidi kestvuse lõpp	+	+
MS kaardi kehtivuse algus	+	+
MS kaardi kehtivuse lõpp	+	+
Hüvitamise tingimus	+	+
Annustamine (struktuuri vaata retsepti koostamisel)	+	+
Ravimi koostoimed: <sup>17</sup>	+	
Toimeaine	+	
Teine retsept, milles sisalduv ravim omab koostoimet	+	
Toimeaine, mis omab koostoimet käesoleva retseptiga	+	
Koostoime klassifikatsioon	+	
Müügiloata ravimi taotluse põhjendus	+	+
MLT otsus	+	+
MLT otsuse number	+	+
MLT otsuse kuupäev	+	+
MLT negatiivse otsuse põhjendus	+	
Müügi aeg	+	+
Ostja isikukood	+	+
Apteegi nimi	+	+
(M) ATC kood (char10)	+	+
(M) Toimeainete loetelu koos tugevustega [0..n] (struktuuri vaata retsepti koostamisel)	+	+
(M) ravimpreparaadi nimetus (char200)	+	+
(M) ravimivorm (char150)	+	+
(M) ravimivormi kood (char3)	+	+
(M) Soodusmäär (müügihetke soodsaim) (positive integer)	+	+
Apteekri selgitus	+	+
Elmise müüdud MS pakendi kood	+	+

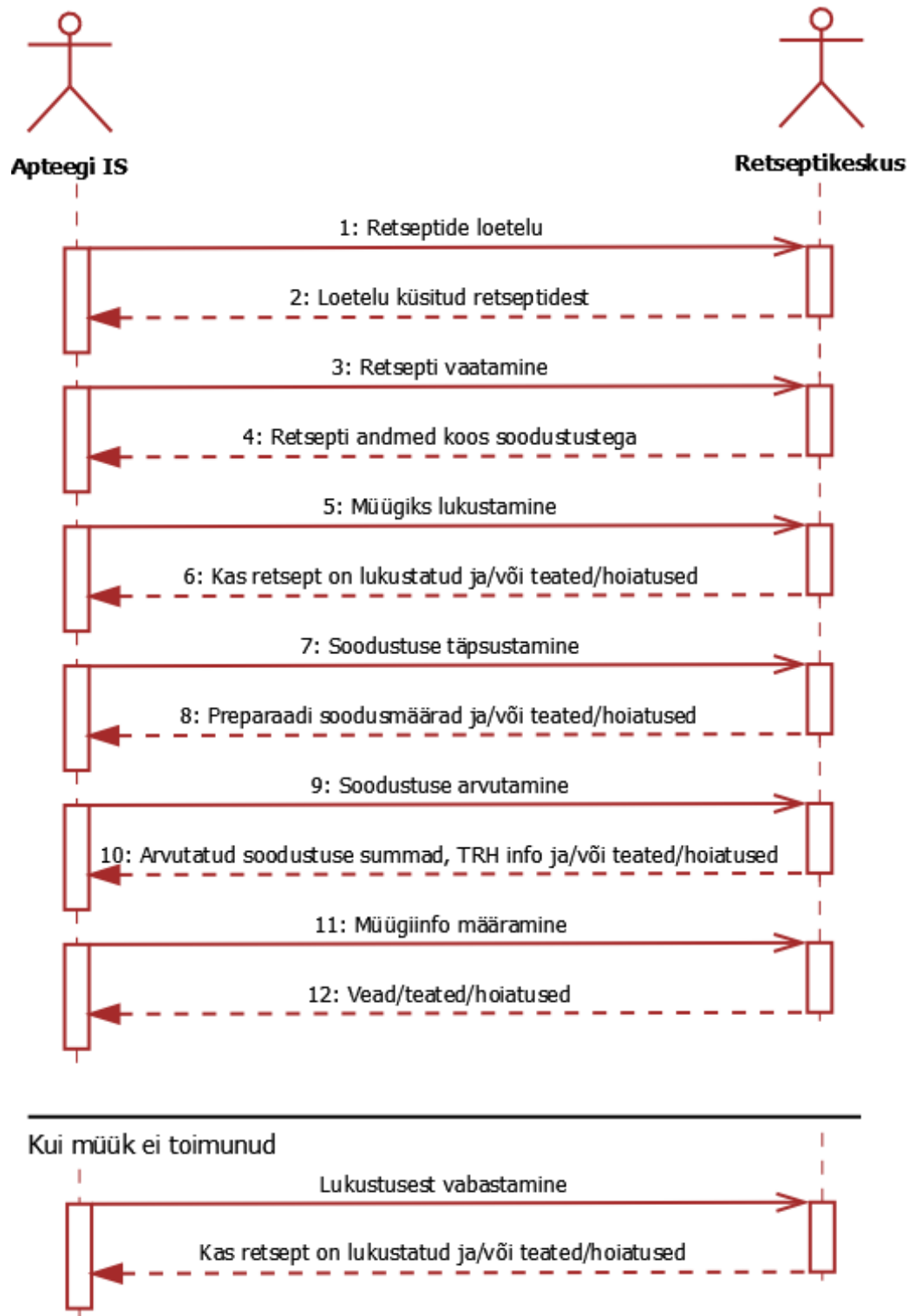
<sup>17</sup> Retsepti kinnitamise ajal fikseeritud ja salvestatud koostoimed antud retsepti ja teiste tol hetkel aktiivsete retseptide vahel

<b><i>Andmeväli</i></b>	<b><i>Arst</i></b>	<b><i>Apteeker</i></b>
Müüdnud originaalide arv	+	+
Originaali hind	+	+
Originaali hinna valuuta	+	+
Soodustatud summa		+
Soodustatud summa valuuta	+	+
Piirhind	+	+
Piirhinna valuuta	+	+
Hinnakokkulepe	+	+
Hinnakokkulepe valuuta	+	+

*Tabel 4. Retsepti detailinfo näitamine vastavalt rollile*

#### **4.4.3 Retsepti realiseerimine**

Paberretsepti realiseerimiselt tuleb see apteegis digitaliseerida (Vaata peatükk 4.4.1.3.1)



Joonis 2 Retsepti müügiiks lukustamine ja realiseerimine digiretsepti korral

#### 4.4.3.1 Retsepti müügiiks lukustamine

**Vorming:** SOAP

**Teenus:** broneerimineRequest

**Päring:** *broneerimine.v1*

- **Apteek [kohustuslik]**
  - Apteekri registreerimistunnistuse number [kohustuslik] (char10)
  - Apteegi tegevuskohakood [kohustuslik] (char10)
- Patsiendi kood [kohustuslik]
- Ostja kood [kohustuslik] (Kui ostja on patsient, siis patsiendi kood)
- Retsepti number [kohustuslik]
- Tegevus [kohustuslik] (väärtus „60“- müügiks lukustamine)

**Vastus:** *broneerimineResponse*

- Kas retsept on müügiks lukustatud staatuses (tõeväärtus True/False)
- **Vead [veadArrayType]**

#### 4.4.3.2 Retsepti soodusmäära täpsustamine

**Vorming:** *SOAP*

**Teenus:** *soodustuse\_tapsustamine.v1*

**Päring:** *soodustuseTapsustamineRequest*

- **Apteek [kohustuslik]**
  - Apteekri registreerimistunnistuse number [kohustuslik] (char10)
  - Apteegi tegevuskohakood [kohustuslik] (char10)
- Retsepti number [kohustuslik]
- Patsiendi kood [kohustuslik]
- Ostja isikukood [kohustuslik] (Kui ostja on patsient, siis patsiendi kood)
- Retsepti müügi kuupäev (vaikimisi tänane kuupäev)
- **Ravimpreparaat [1..1]**
  - Ravimpreparaadi kood (char10) [kohustuslik]

**Vastus:** *soodustuseTapsustamineResponse*

- **Ravimpreparaat [1..n]**
  - Ravimpreparaadi kood (char10)
  - Soodusmäär (positive integer)
  - Vajalikud tingimused (soodusaluse kood)

- Vajalikud muud tingimused tekst (soodusravimite loetelust tuleb anda edasi retsepti kinnitamisel koos valitud soodusmääraga. Peab vastama soodusravimite loetelu tekstile 1:1)
- **Vead [veadArrayType]**

***Sisemine äriprotsess:***

Vaheteenus retseptile soodustuse uuesti täpsustamiseks.

#### **4.4.3.3 Soodustuse arvutamine**

***Vorming:***     ***SOAP***

***Teenus:***     ***soodustuse\_arvutamine.v1***

***Päring:***     ***soodustuseArvutamineRequest***

- Patsiendi kood [kohustuslik]
- **Retseptid [0..n]**
  - Retsepti number [kohustuslik]
  - Järjekorranumber [kohustuslik] (mitme retsepti kohta päringu puhul)
  - Ravimpreparaadi kood (char10)
  - Originaalide arv [kohustuslik]
  - Originaali hind [kohustuslik]
  - Originaali hinna valuuta, [kohustuslik]– EUR
  - Soodusmäär (positive integer)

***Vastus:***     ***soodustuseArvutamineResponse***

- **Retseptid [0..n]**
  - Retsepti number [kohustuslik]
  - Järjekorranumber [kohustuslik] (mitme retsepti kohta päringu puhul)
  - Soodustused
    - Põhisoodustus - põhisoodustuse summa soodusmäära alusel
    - TRH lisasoodustus - TRH lisasoodustuse summa
    - TRH jääk - TRH jäägi osa, mida tuleb selle retseptiga kasutada
    - Soodustused kokku - kõigi soodustuste summa
    - Soodustuse valuuta – EUR

- **Vead [veadArrayType]** – vead/teated iga retsepti kohta
- **TRH perioodi alussumma** - jooksva aasta TRH alussumma
- **TRH jääk** - TRH jäägi summa.

Teenuse soodustuse\_arvutamine kohta on kättesaadav eraldiseisev juhend: [https://www.tervisekassa.ee/sites/default/files/IT\\_juhised/xtee\\_rets.soodustuse\\_arvutamine.pdf](https://www.tervisekassa.ee/sites/default/files/IT_juhised/xtee_rets.soodustuse_arvutamine.pdf)

#### 4.4.3.4 Müügiinfo määramine

**Vorming:** SOAP

**Teenus:** myygiinfo\_maaramine.v1

**Päring:** retseptiMyygiinfoRequest

- **Apteek [kohustuslik]**
  - Apteekri registreerimistunnistuse number [kohustuslik] (char10)
  - Apteegi tegevuskohakood [kohustuslik] (char10)
- Retsepti number [kohustuslik] (k.a. meditsiiniseadme retsept)
- Patsiendi kood [kohustuslik]
- Ostja isikukood [kohustuslik] (Kui ostja on patsient, siis patsiendi kood)
- Retsepti müügi kuupäev (vaikimisi tänane kuupäev)
- **Ravimpreparaat [1..n]**
  - Ravimpreparaadi kood (char10) [kohustuslik]
  - Soodusmäär (positive integer)
  - Vajalikud tingimused (soodusaluse kood)
  - Vajalikud muud tingimused tekst (soodusravimite loetelust tuleb anda edasi retsepti kinnitamisel koos valitud soodusmääraga. Peab vastama soodusravimite loetelu tekstile 1:1)
  - Originaalide arv või meditsiiniseadme puhul müüdava limiidi kogus, [kohustuslik]
  - Originaali hind, [kohustuslik]
  - Originaali hinna valuuta, [kohustuslik]– EUR
  - Soodustatud summa

- Soodustatud summa valuuta
- Selgitus (*Kui apteeker on arstiga ühendust võtnud retsepti muutmise asjus, siis vastavad selgitused või selgituse, miks patsient on toimeainepõhise retsepti puhul valinud piirhinnast kallima ravimi*)

**Vastus:**        *retseptiMyygiinfoResponse*

- **Vead** [veadArrayType]

***Sisemine äriprotsess:***

Apteeker identifitseerib ennast, valib müüdavate ja broneerimata retseptide hulgast retsepti, koostab retsepti müügiks lukustamise dokumendi ning edastab selle Retseptikeskusele. Eeltingimuseks on, et arst on väljastanud digitaalse retsepti, mida patsient ei ole veel välja ostnud ja seda ei ole üheski teises apteegis veel müügiks lukustatud. Müügiloata ravimi puhul on retsepti müügiks lukustamiseks ja edasiseks vajalik, et Ravimiamet oleks andnud positiivse otsuse. Müügiloata ravimi retsept broneeritakse automaatselt pikemaks ajaks (90 päeva).

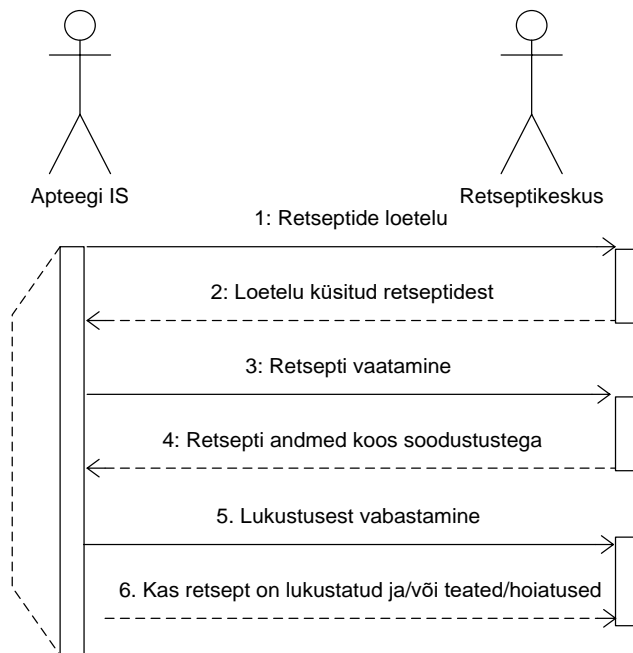
Enne müügiinfo määramist tuleb täpsustada retseptiga müüdavate preparaatide soodusmäärad teenusega soodustuse\_tapsustamine.v1. Samuti tuleb teenuse soodustuse\_arvutamine abil lasta välja arvutada retsepti müügiga kaasnevad soodustuste summad. Müügiinfo kinnitamise päringus saadetakse soodustuse summa peab olema võrdne Digiretsepti poolt arvutatud soodustusega.

Apteeker saab hiljem oma müügitehingu fikseerida või lukustuse tühistada.

Kui tegemist on meditsiiniseadme retseptiga ja müüdav limiidi kogus ületab lubatud limiiti, siis soodustatud summa kehtib vaid limiidi jäägi osas. Kui retsepti realiseerimisel ei kasuta patsient ära kogu limiiti või kui limiidi jääk kehtib kauem, kui retsepti realiseerimise kuupäev, siis luuakse retseptikeskuses automaatselt uus meditsiiniseadme retsept. Sellekohane info antakse tagasi Vead blokis apteekrile lisainfona, et tal oleks võimalik teavitada patsienti.



#### 4.4.3.5 Retsepti müügilukust vabastamine



Joonis 3 Retsepti müügilukust vabastamine

**Vorming:** SOAP

**Teenus:** *broneerimineRequest*

**Päring:** *broneerimine.v1*

- **Apteek [kohustuslik]**
  - Apteekri registreerimistunnistuse number [kohustuslik] (char10)
  - Apteegi tegevuskohakood [kohustuslik] (char10)
- Retsepti number [kohustuslik]
- Patsiendi kood [kohustuslik]
- Ostja kood [kohustuslik] (Kui ostja on patsient, siis patsiendi kood)
- Tegevus [kohustuslik] (väärtus „70“ - lukust vabastamine)

**Vastus:** *broneerimineResponse*

- Kas retsept on müügiks lukustatud staatuses (tõeväärtus True/False)
- **Vead [veadArrayType]**

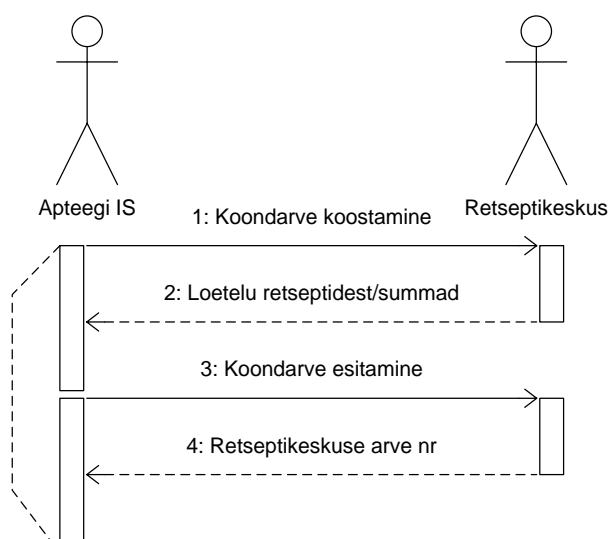
**Sisemine äriprotsess:**

Kui apteeker ei saa mingil põhjusel patsiendile ravimit müüa, siis ta teavitab sellest patsienti ning tühistab broneeringu määrates vastava tunnuse – näiteks katkestatud. Selle tulemusena

saab mõni teine apteek selle retseptiga tegeleda. Kui broneeringut ei õnnestu apteegil tühistada, siis eriolukorras võib broneeringu tühistada ka Retseptikeskuse operaator.

Juhul kui retsepti broneeringule ei järgne retsepti realiseerimine, tühistatakse broneering automaatselt 15 minuti möödudes.

#### 4.4.3.6 Koondarve



Joonis 4 Koondarve koostamine ja esitamine

##### 4.4.3.6.1 Koondarve koostamine

**Vorming:** SOAP

**Teenus:** *koondarve\_koostamine.v1*

**Päring:** *kondarveKoostamineRequest*

- **Apteek [kohustuslik]**
  - Apteegi tegevuskohakood [kohustuslik] (char10)
- Retsepti liik/päritolu [kohustuslik] (P - paberretseptid, D – digiretseptid)
- Koondarve tüüp [kohustuslik] (EST1 - Tervisekassa kindlustatu, EST2 – Kindlustatute registrisse kantud välismaalane<sup>18</sup>, EU - Euroopa Liidu kindlustatu, kes on esitanud KTD, MR – meditsiiniseadmeretseptid)
- **Müügiperiood [kohustuslik]** (ühe kuu piires nt 1.jaan-13.jaan. Kuid mitte 13.jaan-12.veebruar)
  - Alguskuupäev
  - Lõppkuupäev

<sup>18</sup> Eristatakse ravikindlustuse omaduse nr 4 järgi automaatselt.

- KMK nr
- Esitaja poolne raamatupidamislik arve number [kohustuslik]
- Juriidilise isiku aadress
  - Maja
  - Tänav
  - Postiindeks
  - Linn
  - Maakond
  - Telefoni number
- Juriidilise isiku a/a number [kohustuslik]
- Välistatud retseptid (tingimustele vastavad realiseeritud retseptid, mida soovitakse koostatavast arvest välistada)
  - Loetelu [0..n]
    - Retsepti number

**Vastus:**        *kondarveKoostamineResponse*

- Koondarve mustandi number
- Apteegi nimetus (üld või haruapteek)
- Apteegi aadress
  - Maja
  - Tänav
  - Postiindeks
  - Linn
  - Maakond
  - Telefoni number
- Juriidilise isiku nimetus
- Äriregistri kood
- Juriidilise isiku aadress
  - Maja
  - Tänav
  - Postiindeks
  - Linn
  - Maakond
  - Telefoni number

- KMK nr
- Koostaja ees- ja perekonnanimi (X-tee päringu päise isikukood)
- Koondarve tüüp
- Müügiperioodi alguskuupäev
- Müügiperioodi lõppkuupäev
- Retsepti liik
- Käibemaksuta summa (neto = bruto /1,05)
- Käibemaks (bruto – netto)
- Soodustatud summad (bruto)
- Soodustatud summa valuuta
- **Retsept**
  - **Loetelu [0..n]**
    - Retsepti number
    - Soodustatud summa
    - Soodustatud summa valuuta
- **Vead [veadArrayType]**

***Sisemine äriprotsess:***

Lubatud on koostada üks mustand apteegi tegevuskoha, retsepti ja koondarve tüübi kohta.

Koostatakse apteegile koondarve, võib sisaldada kuni 3 aasta eest soodustusega müüdud ravimpreparaatide andmeid.

Kui KMK nr on sisestatud, siis arvutatakse käibemaksuga summad. Kui KMK nr ei esitata, siis käibemaksu summasid ei arvestata.

**4.4.3.6.2 Koondarve esitamine**

**Vorming:**     ***SOAP***

**Teenus:**     ***koondarve\_esitamine.v1***

**Päring:**     ***koondArveEsitamineRequest***

- **Apteek [kohustuslik]**
  - Apteegi tegevuskohakood [kohustuslik] (char10)
- Esitaja poolne arve number [kohustuslik]
- Koondarve mustandi number [kohustuslik]

**Vastus:**     ***koondArveEsitamineResponse***

- Retseptikeskuse arve number
- Retseptikeskuse arve koostamise kuupäev
- Juriidilise isiku a/a number (*väli tagastatakse juhul, kui apteegi esitatud arveldusarvet ei olnud Retseptikeskuses*).
- Vead [veadArrayType]

### **Sisemine äriprotsess:**

Retseptikeskuse poolt koostatud koondarve kinnitamine.

## **5 Seotud loendid**

Retseptikeskusel on sisemised ning välimised loendid. Välimisteks loenditeks on Ravimiameti, Terviseameti vm asutuste hallatavad loendid.

### **5.1 Välised loendid**

#### **5.1.1 Ravimiregistri loendid**

Loend	Selgitus
Toimeained	Toimeainete andmed
ATC koodid	ATC klassifikaatori andmed
Ravimvormid	Ravimvormide loend
Ravimpreparaadid	Ravimpreparaatide andmed
Piirhinnad	Ravimite piirhindade andmed
Hinnakokkulepped	Ravimite hinnakokkuleppe hindade andmed
Ravimpreparaatide müügiload	Ravimpreparaatide müügilubade andmed
Diagnoosid	Diagnooside loetelu
Haigused	Haiguste loetelu
Soodusalused	Soodusaluste andmed

#### **5.1.2 Terviseameti loendid**

Loend	Selgitus
Apteekrid	Proviisorite ja farmatseutide muudatused
Asutuste tegevusload	Asutuste tegevuslubade muudatused

Tervishoiutöötajad	Tervishoiutöötajate muudatused
--------------------	--------------------------------

### 5.1.3 Ravimiameti loendid

Loend	Selgitus
Ravimikäitlejate andmed	Ravimikäitlejate andmed ja muudatused

### 5.1.4 Muud välised loendid

#### 5.1.4.1 Arsti erialad

Loend publitseeritakse E-tervise Sihtasutuse publitseerimiskeskuses <http://pub.e-tervis.ee/classifications>. Klassifikaatoriks „Arstide erialad“ <http://pub.e-tervis.ee/classifications/Erialad>

#### 5.1.4.2 Riikide loend

Riikide ja territooriumide klassifikaator on välja töötatud rahvusvahelise standardi ISO 3166 alusel. Klassifikaatoris on toodud riikide ja territooriumide eestikeelsed nimetused tähestikulises järjestuses. Igale riigile ja territooriumile on omistatud kolmekohalised tähtkoodid.

Klassifikaator on saadaval Statistikaameti klassifikaatorite nimistust (<http://metaweb.stat.ee/>).

#### 5.1.4.3 Meditsiiniseadmed

Meditsiiniseadmete andmeid pakub Meditsiiniseadmete Andmekogu (MSA) x-tee liidese kaudu. Seotud teenused:

Loend	Selgitus
Meditsiiniseadmed	Tervisekassa meditsiiniseadmete loetellu kantud instrument või muu toode, mis on vajalik haiguse raviks ja hüvitatakse patsiendile lubatud koguse ulatuses arsti poolt koostatud meditsiiniseadme kaardi alusel.

Meditsiiniseadme rühmad	Kood osutab meditsiiniseadmete rühmale, mis ühendab sama toime ja sihtotstarbega meditsiiniseadmeid.
Piirhinnad	Kood osutab meditsiiniseadmete loetellu kantud meditsiiniseadme pakendi piirhinnale, mis on kehtestatud hinnakokkuleppe alusel.
Hüvitamise tingimused	Kood osutab hüvitamise tingimusele, mille alusel meditsiiniseadet lubatud limiidi ulatuses ja teatud perioodi jooksul hüvitatakse.

#### 5.1.4.4 Müügiiloata ravimi kasutamise põhjenduste loetelu

Ravimiameti poolt hallatav loend publitseeritakse RIHA-s

Kood	Kuvatav tekst
ML01	Eestis puudub haiguse/seisundi raviks müügiiloaga ravim
ML02	Müügiiloaga ravimitel puudub sobiv ravimvorm
ML03	Müügiiloaga ravimitel puudub sobiv tugevus (toimeaine sisaldus)
ML04	Müügiiloaga ravimitel puudub sobiv pakend (kogus pakendis, materjal vm)
ML05	Kõik sobivad müügiiloaga ravimid põhjustavad kõrvaltoimeid
ML06	Ükski müügiiloaga ravim ei ole olnud piisavalt efektiivne
ML07	Eriarsti poolt määratud püsiravi
ML08	Muu meditsiiniline põhjus (lisada põhjendatud selgitus)

#### 5.1.4.5 Müügiiloata ravimi taotluse otsuse koodid

Loend publitseeritakse E-tervise Sihtasutuse publitseerimiskeskuses <http://pub.e-tervis.ee/classifications>.

Kood	Kuvatav tekst
------	---------------

P	Otsus positiivne, retsepti realiseerimine lubatud
N	Otsus negatiivne, retsepti ei saa realiseerida

#### 5.1.4.6 Müügiloata ravimi taotluse staatuse koodid

Loend publitseeritakse E-tervise Sihtasutuse publitseerimiskeskuses <http://pub.e-tervis.ee/classifications>.

Kood	Kuvatav tekst
OP	Ravimiamet on teinud positiivse otsuse
ON	Ravimiamet on teinud negatiivse otsuse
OO	Retsept ootab Ravimiameti otsust

#### 5.1.4.7 Müügiloata ravimi taotluse keelduva otsuse põhjendused

Ravimiameti poolt hallatav loend publitseeritakse RIHA-s

Kood	Tekst
ON01	Taotletud ravimit ei või välja kirjutada korduvretseptil. Täpsem selgitus on saadetud arstile e-posti teel.
ON02	Taotletud ravimit võib välja kirjutada ainult narkootilise ravimi retseptil. Täpsem selgitus on saadetud arstile e-posti teel.
ON03	Puudub taotletud ravimi väljakirjutamise õigus. Täpsem selgitus on saadetud arstile e-posti teel.
ON04	Taotletud ravimil on kehtiv müügiluba ning seda turustatakse Eestis. Ei vaja arsti taotlust.
ON05	Taotletud ravimit saab nimetatud diagnoosikoodiga välja kirjutada erialaorganisatsiooni taotluse alusel. Ei vaja täiendavat arsti taotlust.
ON06	Taotluses esinevad puudused, mis tuleb kõrvaldada. Täpsem selgitus on saadetud arstile e-posti teel.
ON07	Taotluses puudub täpsustatud (lisaks valikvastusele) meditsiiniline põhjendus. Täpsem selgitus on saadetud arstile e-posti teel.
ON08	Taotletud ravimi kogus ei ole põhjendatud. Täpsem selgitus on saadetud arstile e-posti teel.
ON09	Ravimi kasutamine ei ole meditsiiniliselt põhjendatud. Täpsem selgitus koos otsusega on saadetud arstile e-posti teel.



#### 5.1.4.8 Sugu

Loend publitseeritakse E-tervise Sihtasutuse publitseerimiskeskuses <http://pub.e-tervis.ee/classifications>.

Kood	Nimetus
N	Naine
M	Mees

### 5.2 Retseptikeskuse loendid

#### 5.2.1 Retsepti liik

Kood	Nimetus
1	Tavaretsept
2	Narkootilise ravimi retsept
3	Meditiiniseadme retsept
4	Riigihankeravimi retsept

**Märkus:** riigihandkeravimi retsepti kohta on Tervisekassa kodulehel kättesaadav juhend eraldi dokumendina.

#### 5.2.2 Kindlustust tõendava EL dokumendi liik

Kood	Nimetus
EHIC	EHIC
REPL	REPL
E112	E112
E123	E123
DA1	DA1
S2	S2
S037	S037
S045	S045

### 5.2.3 Volituse liik

Kood	Nimetus
public	Avalik
private	Privaatne
V	Volitatud

### 5.2.4 Retsepti staatused

Kood	Nimetus
0	Koostatud
10	Müüdnud
20	Broneeritud apteegis
30	Broneeritud operaatori poolt
99	Annulleeritud

### 5.2.5 Koondarve

#### 5.2.5.1 Retsepti päritolu koondarves

Kood	Nimetus
P	Paberretsept
D	Digiretsept

#### 5.2.5.2 Koondarve tüüp

Kood	Nimetus	Selgitus
EST1	EST1	Kindlustatute registris Eesti kodakondne
EST2	EST2	Kindlustatute registris välismaalane
EU	EU	Euroopa Liidu kindlustatu
MR	MR	Meditisiiniseadme kaart

### 5.2.6 Soodustuse määr

Kood	Nimetus
------	---------

0	0%
50	50%
75	75%
90	90%
100	100%

### 5.2.7 Meditsiiniseadme kaardi lubatud koguse tüübid

Kood	Nimetus
1	Ühekordne
6	Poolaasta
12	Kalendriaasta
24	Kaks kalendriaastat
48	Neli kalendriaastat

### 5.2.8 Ühikud<sup>19</sup>

#### 5.2.8.1 Mahu- ja massiühikud

Alltoodud ühikuid kasutatakse kõikide väljade täitmisel v.a. annustamisskeemi väljad.

Kood	Nimetus
%	%
% W/V	% W/V
% W/W	% W/W
1 MG/ML	1 MG/ML
100G	100G
AD	AD
AD %	AD %
AD % W/V	AD % W/V
AD 1 G	AD 1 G
AD 1 ML	AD 1 ML
AD 100 %	AD 100 %
AD 1000 ML	AD 1000 ML
AD 100ML	AD 100ML
AD G	AD G
AD MCG	AD MCG
AD MCL	AD MCL
AD MG	AD MG

Kood	Nimetus
AD MG/ML	AD MG/ML
AD ML	AD ML
AD MMOL/L	AD MMOL/L
AD PH	AD PH
AD PH 4,5	AD PH 4,5
AMPULL	AMPULL
ANNUST	ANNUST
ANTIGEENI ÜHIK	ANTIGEENI ÜHIK
ANTI-XA	ANTI-XA
BOU	BOU
CCID50	CCID50
CENTILITER	CENTILITER
CM	CM
CM2	CM2
CM3	CM3
CUBIC FOOT	CUBIC FOOT

<sup>19</sup> Sisaldab kõiki Retseptikeskuses kasutuses olevaid ühikuid. Oluline on, et sama ühikute kodeering on kasutusel ka HL7 sõnumivahetuses!

Kood	Nimetus
D-ANTIGEENI	D-ANTIGEENI ÜHIK
ÜHIK	
DOOS	DOOS
EL.U	EL.U
ELISA ÜHIK	ELISA ÜHIK
G	G
G/1000ML	G/1000ML
G/100G	G/100G
G/100ML	G/100ML
G/20ML	G/20ML
G/50ML	G/50ML
G/5ML	G/5ML
G/ML	G/ML
GBQ	GBQ
GRAMM	GRAMM
H	H
IR	IR
KANISTER	KANISTER
KAPSEL	KAPSEL
KATSUTIT	KATSUTIT
KG	KG
KILOTONNE	KILOTONNE
KOMPLEKT	KOMPLEKT
KONTEINER	KONTEINER
KOTT	KOTT
L	L
LD50	LD50
LRÜ	LRÜ
MBQ	MBQ
MCG	MCG
MCG/0,5ML	MCG/0,5ML
MCG/ANNUSES	MCG/ANNUSES
MCG/CM2	MCG/CM2
MCG/ML	MCG/ML
MCG/VIAALIS	MCG/VIAALIS
MCI	MCI
MCL	MCL

Kood	Nimetus
MCL/G	MCL/G
MG	MG
MG/100G	MG/100G
MG/10ML	MG/10ML
MG/20ML	MG/20ML
MG/5ML	MG/5ML
MG/ANNUSES	MG/ANNUSES
MG/G	MG/G
MG/ML	MG/ML
MG/TABLETIS	MG/TABLETIS
MG+MCG	MG+MCG
MILJTÜ	MILJTÜ
ML	ML
ML/20ML	ML/20ML
ML/5ML	ML/5ML
MMOL	MMOL
MMOL/L	MMOL/L
MOL/L	MOL/L
PFU	PFU
PPM	PPM
PUDEL	PUDEL
PURK	PURK
RÜ	RÜ
SÜSTAL	SÜSTAL
TABL	TABLETTI
TILKA	TILKA
TK	TÜKK
TK	TK
TÜ	TOIMEAINE ÜHIK
US GALLON	US GALLON
US POUND	US POUND
VIAAL	VIAAL
ÜHIK	ÜHIK
X10ASTMES8	X10ASTMES8
X10ASTMES9	X10ASTMES9
YH	YH

Loend on kättesaadav publitseerimiskeskuses

[https://pub.e-tervis.ee/classifications/ER\\_%C3%9Chikud%20mahu-%20ja%20massi%C3%BCChikud](https://pub.e-tervis.ee/classifications/ER_%C3%9Chikud%20mahu-%20ja%20massi%C3%BCChikud)

### 5.2.8.2 Annustamise ühikud<sup>20</sup>

Alltoodud ühikuid kasutatakse annustamisskeemi täitmisel.

Kood	Nimetus
TA	tablett
MG	milligramm
AN	annus
TI	tilk
YH	ühk
TK	tükk
ML	milliliiter
TY	toimeaine ühik
AM	ampull
MI	mikrogramm
TL	teelusikas
CP	kapsel
SP	supilusikas
KO	komplekt
CM	sentimeeter
G	gramm
SY	süstal
SO	sõrmeotsaühik
PU	pihustus
MA	mõõtnuss

Loend on kättesaadav publitseerimiskeskuses

[https://pub.e-tervis.ee/classifications/ER\\_%C3%9Chikud%20annustamine](https://pub.e-tervis.ee/classifications/ER_%C3%9Chikud%20annustamine)

### 5.2.8.3 Annustamise ajaühikud

Alltoodud ühikuid kasutatakse annustamisskeemi täitmisel

Kood	Nimetus
TU	Tund
PV	Päev
WK	Nädal
KK	Kuu
AA	Aasta
KV	Kvartal

Loend on kättesaadav publitseerimiskeskuses

[https://pub.e-tervis.ee/classifications/ER\\_%C3%9Chikud\\_aja](https://pub.e-tervis.ee/classifications/ER_%C3%9Chikud_aja)

---

<sup>20</sup> Andmevahetuses tuleb info edastamisel kasutada koode.

### 5.2.9 Retsepti annulleerimise põhjuste koodid

Kood	Nimetus
AN01	Raviskeemi muudatus: soovimatu koos- või kõrvaltoime
AN02	Raviskeemi muudatus: puudub oodatud ravitulemus
AN03	Raviskeemi muudatus: täpsustunud diagnoos
AN04	Ravi dubleeriv retsept
AN05	Ravi/MS kasutamise lõpetamine: tervenemine
AN06	Ekslik vormistamine
AN98	*Kehtivuse kaotamine ->sisendite loetellu ei tule, selle omistatakse retseptile süsteemselt pärast kehtivuse kaotamist
AN99	*Süsteemne annulleerimine: patsiendi surm -> sisendite loetellu ei tule, selle omistatakse retseptile süsteemselt, kui RK taustatöö on tuvastanud patsiendi surma

### 5.2.10 Asendamatus põhjuste koodid

KOOD	TEKST
KP01	Tegemist on bioloogilise ravimiga
KP02	Tegemist on kitsa terapeutilise vahemikuga ravimiga
KP03	Patsiendil esineb ülitundlikkus abiaine vastu, mis esineb kõigis teistes sarnastes ja sama toimeainega ravimites
KP04	Patsienti on õpetatud kasutama konkreetset manustamisvahendit
KP05	Patsiendile on paremini talutav konkreetne ravim, mille toimekestus erineb kõigist teistest sama toimeainega ja ravimvormis ravimitest
KP06	Tegemist on toiteseguga
KP07	Abiainete koostis tagab toimeaine sellise vabanemiskoha, mis erineb kõigist teistest sarnastest ja sama toimeainega ravimitest
KP08	Patsiendil on diagnoositud kaasuv psüühika- või käitumishäire
KP09	Tegemist on müügiloata/erisoodustusega ravimiga
KP10	Tegemist on riigihanke ravimiga

### 5.2.11 MS hüvitamise tingimuse muutmise põhjuste koodid

Kood	Nimetus
M01	Hüvitamise tingimuse muutmine suureneva vajaduse tõttu
M02	Hüvitamise tingimuse muutmine väheneva vajaduse tõttu
M03	Hüvitamise tingimuste muutmine meditsiiniseadme vahetuse tõttu

### 5.2.12 Ravikuuritüübi koodid

Kood	Nimetus
F	Fikseeritud
P	Pidev
V	Vajadusel

### 5.2.13 Vead

#### 5.2.13.1 Veatüübid

Kood	Nimetus
S	Edukas
I	Info
W	Hoiatus
E	Viga
A	Katkestus

#### 5.2.13.2 Teated

Klass	Kood	Nimetus
ZDR	100	Andmed lisatud
ZDR	101	Päring ei ole korrektne. Puudub väärtus väljas &1.
ZDR	102	Küsitud lehekülge &1 ei eksisteeri.
ZDR	103	Küsitud kuupäeva kohta muudatuste infot ei väljastata.
ZDR	104	Retseptist &1 alates andmeid ei tagastata. Vastuse koostamine aeganõudev.
ZDR	105	Retsepti &1 sisu ei tagastata. Palun päringe hiljem uuesti.
ZDR	106	Vastuse koostamine aeganõudev, kuupäevade vahemik alates &1 kuni &2
ZDR	200	Kirjel koodiga &1 pole üheski keeles nimetust

ZDR	300	Lisati kirje koodiga &1
ZDR	301	Kirje koodiga &1 andmeid muudeti
ZDR	302	Hoiatuste järeluskood on muudetud
ZDR	303	Hoiatuste järeluskoodi ei muudetud
ZDR	320	Retsepti müügilootatlus on juba salvestatud retseptile &
ZDR	321	Esitage Ravimiametile taotlus müügiloota ravimi kasutamiseks
ZDR	322	Retsepti & müügitootluste andmed on täiendatud
ZDR	323	Ei leitud kehtiva müügiloota ravimit. Esitage taotlus Ravimiametile
ZDR	324	Ei leitud kehtiva müügiloota ravimit ega müügiloota ravimi taotlust.
ZDR	325	Leitud müügiloota ravim. Koostage müügilootatlusteta retsept.
ZDR	326	Leitud erialaselt taotluse ravim. Koostage müügilootatlusteta retsept.
ZDR	327	Taotluse limiiti ei jätku. Taotluse jääk &
ZDR	328	Leitud arsti taotlus patsiendile. Koostage müügilootatlusteta retsept.
ZDR	330	Negatiivne müügiloota ravimi kasutamise taotluse otsus. Ei saa broneerida
ZDR	331	Retsepti ei saa broneerida, kuna taotlus on ootel/negatiivne
ZDR	332	ML taotluse sünkroniseerimisel esines vigu. Ei saa broneerida
ZDR	333	Valitud fiktiivne ATC kood, vajalik ML-ta ravimi taotlus ja vastav märg.
ZDR	334	Kontrollige müügiloota taotluse koodi, vajadusel selgitus >14 sümbolit
ZDR	335	ATC kood ei vasta toimeainele.
ZDR	336	Kui leitud & on õige, siis määra retseptile.
ZDR	337	Limiidi kontroll ei ole võimalik. Jälgige ise taotluse limiiti!
ZDR	339	
ZDR	340	Preparaat ei kuulu Meditsiiniseadmeakaardil märgitud rühma
ZDR	341	Retsept kehtib &1, ravim tuleb osta ja ravi alustada esimesel võimalusel
ZDR	400	Ebapiisavad andmed (retsept &)
ZDR	401	Retsepti &1 ei eksisteeri Retseptikeskuses
ZDR	402	Retsept &1 ei ole patsiendi isikukoodiga &2 retsept.
ZDR	403	Ligipääsude salvestamine ebaõnnestus.
ZDR	404	Ligipääsude salvestamine õnnestus.
ZDR	500	Päringut teostav isik ja retseptil olev arsti kood ei ole vastavuses.
ZDR	501	Lubamatu retsepti liik.
ZDR	502	Antud retseptiliiki ei saa digitaliseerida
ZDR	503	Sellise numbriga paberretsept on juba retseptikeskuses registreeritud.
ZDR	504	Müümise on möödunud rohkem kui 3 aastat
ZDR	505	Vale koostamise kuupäev.
ZDR	506	Puudub retsepti väljakirjutamise õigus.
ZDR	507	Puudub soodusretsepti väljakirjutamise õigus sellele ravimile.
ZDR	508	Raviasutusel puudub kehtiv tegevusluba.
ZDR	509	Isiku andmed kindlustatute registris puuduvad. Retsepti ei saa koostada
ZDR	510	Kontrolli patsiendi isikukoodi: &.
ZDR	511	Kontrolli patsiendi andmeid: &.
ZDR	512	Kontrolli EL kindlustatu andmeid: &.
ZDR	513	Retsepti kordsus saab olla ainult 1, 2 või 3.
ZDR	514	Diagnoosikood ebareaalne.
ZDR	515	Määramata ravimpreparaat või toimeaine, ravimvorm ja toimeaine sisaldus.
ZDR	516	See toimeaine ei nõua narkootilist retsepti. Kontrolli retsepti liiki.
ZDR	517	Retsepti kehtivusaeg ja liik ei ole kooskõlas.
ZDR	518	Retseptikeskuses puudub sellise koodiga ravim.
ZDR	519	Palun kontrollige määratud preparaadi kogust.
ZDR	520	Ravimivorm/ MS rühm on vale või puudub.
ZDR	521	Tundmatu ATC kood. Taotluse tegemiseks võtke ühendust Ravimiametiga
ZDR	522	Ekstemporaalse ravimi retseptil ei saa olla infot ravimpreparaadi kohta.
ZDR	523	Müügiloota pakendit ei leita, kontrollige andmeid ja/või koostage taotlus



ZDR	524	Toimeaine koguhulk ületab lubatud limiiti - korrigeerige kogust.
ZDR	525	Seda toimeainet ei tohi väljastada korduvretseptiga.
ZDR	526	Asendamatus e märge puudub, retsept salvestatakse toimeainepõhisena.
ZDR	527	Annustamise info puudulik.
ZDR	528	Seda toimeainet on lubatud väljastada ainult narkootilise retseptiga.
ZDR	529	Täida nõutud väljad - isikukood, volitus, EL kodaniku KTD andmed
ZDR	530	Patsiendil on õigus erisoodustusele.
ZDR	531	Soodusmäär ei esine Retseptikeskuse poolt pakutavate hulgas.
ZDR	532	Tegevusluba ei kehti või asutuse ja tegevuskoha andmed ei ole kooskõlas.
ZDR	533	Apteeker & on Tervishoiuametis registreerimata.
ZDR	534	Ebaloogiline isikukood
ZDR	535	Väljaostmisõigus puudub &.
ZDR	536	Müüdav retsept peab eksisteerima Retseptikeskuses.
ZDR	537	Valitud preparaadi ATC kood ei vasta arsti ettekirjutusele.
ZDR	538	Pakendikood puudub registris
ZDR	539	Ravimvorm ei vasta arsti poolt määratule.
ZDR	540	Originaalide arv negatiivne.
ZDR	541	Hind negatiivne.
ZDR	542	Ebareaalne soodusmäär.
ZDR	543	Kontrolli soodusmäär või täida soodusmäär muutmise põhjus.
ZDR	544	Müüdav pakend ei vasta väljakirjutatud pakendile.
ZDR	545	Õel &1 puudub ravimi &2 väljakirjutamisõigus
ZDR	546	Valitud pakendi kogus ja annustamisel määratud kogus erinevad üle 50%
ZDR	547	Väljastatud kogus ja määratud kogus erinevad üle 50%. Kontrolli kogust
ZDR	548	Antud retsept ei ole realiseeritav. Kehtetu või juba välja ostetud.
ZDR	549	Preparaadipõhise retsepti asendamine lubatud pakendi suuruse erine misel
ZDR	550	Erisoodustusega ravimi asendamisel erisoodustuse määr ei kehti.
ZDR	551	Puudub väljakirjutamisõigus sellele toimeainele &.
ZDR	552	Viga retseptinumbri sisestamisel.
ZDR	553	Puudub õigus seda toimeainet välja kirjutada.
ZDR	554	Välismaalase korral peab olema määratud ka sugu.
ZDR	555	Vale retsepti tüüp.
ZDR	556	Retsepti kehtivusaeg läbi.
ZDR	557	Puudub annulleerimise õigus.
ZDR	558	Retsept välja ostetud. Puudub annulleerimise võimalus.
ZDR	559	Puudub annulleerimise põhjendus.
ZDR	560	Retsept salvestatud numbriga &1.
ZDR	561	Soodustatud summa peab olema &.
ZDR	562	Välismaalasel ja mittekindlustatud isikul lubatud ainult 0% soodusmäär
ZDR	563	Patsiendile on &1 välja kirjutatud narkootiline toimeaine &2
ZDR	564	Valitud ei ole õige MS kaardi kehtivusaja lõpuga hüvitamise tingimus.
ZDR	565	Alaealise patsiendi retsepti ei tohi privaatseks märkida.
ZDR	566	Kindlustamata isikule ei saa koostada ega müüa MS retsepti.
ZDR	567	MS retseptile ei tohi märkida pakendit
ZDR	568	Retsepti väljakirjutaja\müüja ei ole seotud asutusega.
ZDR	569	MS rühma kood ei ole MS rühma oma.
ZDR	570	Valesti sisestatud MS rühm või hüvitamise tingimus (seos puudub).
ZDR	571	Isikul on juba kehtiv MS kaart sellele hüvitamise tingimusele.
ZDR	572	Isikul on juba kehtiv MS kaart sellele MS rühmale.
ZDR	573	Hüvitamise tingimus &1 ei ole lubatud &2soost patsiendile.
ZDR	574	Arst ei oma soodusretseptil fikseeritud eriala.
ZDR	575	Erioodustuse limiiti ei jätku. Limiidi jääk on &1.
ZDR	576	Pakendil ei ole sellist soodusmäär

ZDR	577	Kontrolli annustamise ühikuid
ZDR	578	Kontrollige, kas valuuta väli on täidetud ja kasutate õiget valuutat.
ZDR	579	Retseptil on olulisi koostoimeid
ZDR	580	Apteegil puudub õigus nark. ja/või psühh. ravimi väljastamiseks.
ZDR	581	Kontrolli ühikute koguhulga välju
ZDR	582	Lubamatu toiming
ZDR	583	Seda retsepti ei saa arst annulleerida
ZDR	584	Ravimil on kehtiv erialaselti luba. Eemalda taotluse põhjus.
ZDR	585	Sisestatud riigikood &1 vigane.
ZDR	586	Preparaadipõhine retsept peab olema mitte asendatav koos põhjendusega.
ZDR	587	Soodusmäär &1 ja hüvitamise tingimuse '2' kombinatsioon pole lubatud.
ZDR	588	Kehtivusaeg määramata või on ebakorrektne
ZDR	589	Fiks. ravikuuril on ravikuuri pikkus kohustuslik ja vahemikus 1-365 päeva
ZDR	590	Müügiloa taotluse otsus puudub, retsepti ei broneerita.
ZDR	591	Müügiloa taotluse otsus negatiivne, retsepti ei broneerita.
ZDR	592	Müügiloa taotlus otsuse edastamisel esines vigu, retsepti ei broneerita.
ZDR	593	Ravikuuri tüüp puudub või on vale
ZDR	594	Ravikuuri pikkus, ühikute kogus, kordi & peab olema number, suurem kui 0
ZDR	595	Erialaselti taotlusel kasutamiseks lubatud toimeaine &1: sisaldus &2
ZDR	596	Erialaselti taotluse alusel kasutamiseks lubatud diagnoosid: &1
ZDR	597	Erialaselti taotlusel kasutamiseks lubatud ravimvorm: &1
ZDR	598	Patsiendile on &1 välja kirjutatud ja &2 välja ostetud
ZDR	599	narkootiline toimeaine &1
ZDR	600	Patsiendile on &1 välja kirjutatud psühhotroopne toimeaine &2
ZDR	601	psühhotroopne toimeaine &1
ZDR	602	Annustamisskeem ei ole korrektne
ZDR	603	Kontrolli ravikuuri pikkust ja perioodi
ZDR	604	Pakendite arvu saab märkida ainult pakendipõhisele retseptile
ZDR	605	Alates &1 on selle ravimi soodusmäär ravi alustavatel patsientidel 0%.
ZDR	606	Täna on juba samade andmetega retsept välja kirjutatud.
ZDR	607	Retsepti volituse liik on täitmata.
ZDR	608	Retsepti volituse liigi väärtus ei kuulu loendisse.
ZDR	680	Retseptide müügiperioodi algus ja lõpp peavad olema samas kuus.
ZDR	681	Arveldusarve formaat ei vasta standardile.
ZDR	682	Antud mustandi numbriga ei ole ühtegi retsepti.
ZDR	683	Arveldamiseks sobivaid retsepte ei leitud.
ZDR	684	Antud tegevuskohakoodiga &1 hankijat ei leitud süsteemist.
ZDR	685	Sisesta apteegi tegevuskoha kood
ZDR	686	Sisesta retsepti liik
ZDR	687	Sisesta koondarve tüüp
ZDR	688	Sisesta ajavahemik
ZDR	689	Sisesta arveldusarve
ZDR	690	Sisesta apteegi esitatava arve nr
ZDR	691	See arvemustand on juba arveldatud
ZDR	692	See arvemustand on juba arveldatud või tegemisel
ZDR	700	Kitsendustele vastavaid andmeid ei leitud.
ZDR	701	Andmed lisatud.
ZDR	702	Lisada soovitud kood &1 on juba olemas.
ZDR	703	Lisada soovitud tekst &1 on juba olemas.
ZDR	704	Vale toimingutüüp &1.
ZDR	705	Vale keelekood &1.
ZDR	706	Vale kood &1 või puuduv tekst &2.
ZDR	707	Retsept &1 broneeritud apteegis &2.

ZDR	708	Retsepti &1 broneering tühistatud.
ZDR	709	Retsept/meditsiiniseadme kaart &1 annuleeritud.
ZDR	710	Retsept &1 müüdud.
ZDR	711	Retseptikeskuse sisene viga: toimingut ei sooritatud.
ZDR	712	Meditsiiniseadme kaart &1 edukalt loodud.
ZDR	713	Meditsiiniseadme retsept &1 edukalt loodud.
ZDR	714	Lubamatu dokumendi tüüp &1.
ZDR	715	Lubamatu või puuduv apteegi kood &1.
ZDR	716	Lubamatu või puuduv patsiendi tüüp &1.
ZDR	717	Vale kuupäev &1.
ZDR	718	Apteegi kood &1 pole siin lubatud.
ZDR	719	Patsiendi nimi on täitmata.
ZDR	720	Retsepti rea number on täitmata.
ZDR	721	Retsepti ravimi kirjeldus real on täitmata.
ZDR	722	Lubamatu või puuduv soodusmäära kood &1.
ZDR	723	Lubamatu või puuduv ravimivormi/ MS rühma kood &1.
ZDR	724	Tundmatu ATC kood. Taotluse tegemiseks võtke ühendus Raviametiga
ZDR	725	Lubamatu või puuduv patsiendi isikukood &1.
ZDR	726	Lubamatu kordsuse tähis &1.
ZDR	727	Pakendiga retsept peab olema mitte asendatav.
ZDR	728	Patsiendi sünnikuupäev &1 on meie hinnangul vale.
ZDR	729	Lubamatu või puuduv annustamise teave &1.
ZDR	730	Lubamatu või puuduv meditsiiniseadme limiidi uuendustüüp &1.
ZDR	731	Sellist ravimpreparaati pole defineeritud &1.
ZDR	732	Paberretsepti number peab olema täidetud.
ZDR	733	Meditsiiniseadme limiit on puudu.
ZDR	734	Retsepti number puudu või retsepti &1 pole olemas.
ZDR	735	Partnerkood &1 ei kuulu partneri &2 gruppi.
ZDR	736	Diagnoosi kood on puudu.
ZDR	737	Retsept on toimingut mittelubavas staatuses &1.
ZDR	738	Puuduv või lubamatu &1 hankija kood.
ZDR	739	Puuduv või lubamatu &1 pakendi kood.
ZDR	740	Pakendi kogus ei saa olla selline &1.
ZDR	741	Toimingukoodile mittevastav dokumendi tüüp &1.
ZDR	742	Puuduv või lubamatu diagnoos &1 või ravimivorm &2.
ZDR	743	Puuduvad, lubamatud või ebapiisavad andmed.
ZDR	744	Vendori tabelis on kood &1 puudu.
ZDR	745	Annuleerija &1 pole sama, kui retsepti välja kirjutaja &2.
ZDR	746	Leitud erisoodustus / soodustus.
ZDR	747	Preparaadi kood &1 puudub materjalide tabelis.
ZDR	748	Summa ei tohi olla &1.
ZDR	749	Ravimpreparaadil &1 puudub toimeaine või see on lubamatu.
ZDR	750	Toimeainele &1 vastav kogus on vale.
ZDR	751	Toimeainel &1 puudub ühik või see on lubamatu.
ZDR	752	Toimeaine &1, selle kogus &2 või ühik puudub või on lubamatu.
ZDR	753	Toimeaine &1 pole retseptikeskuses defineeritud.
ZDR	754	Lubamatu või mäppimata kompanii kood &1.
ZDR	755	Meditsiiniseadme retsept &1 edukalt müüdud.
ZDR	756	Ostja isikukood täitmata.
ZDR	757	Toimeainete info edastatud puudulikult
ZDR	758	Raviasutuse info puudub.
ZDR	759	Arsti koodiga &1 ei eksisteeri süsteemis
ZDR	760	Apteeki tegevuskohakoodiga &1 ei eksisteeri süsteemis

ZDR	761	Apteeki tegevusloakoodiga &1 ei eksisteeri süsteemis
ZDR	762	Proviisorit/farmatseuti koodiga &1 ei eksisteeri süsteemis
ZDR	763	Soodustus koodiga &1 kustutatud.
ZDR	764	Lubamatu või puuduv hüvitamise tingimuse kood &1.
ZDR	765	Ravimvorm &1 ei vasta ravimpreparaadile.
ZDR	766	Patsiendi isikukood, kirje kehtivuse algus ja/või retsepti nr. puudu.
ZDR	767	Põhjus & ei ole retsepti annulleerimise põhjus
ZDR	768	Müüdav kogus ületab limiidijääki. Jääk on &1.
ZDR	769	Meditasiiniseadme retsepti ei saa annulleerida.
ZDR	770	Preparaadipõhisel retseptil peab olema määratud detailne ravimvorm.
ZDR	771	Müügi kuupäev ei saa olla tulevikus
ZDR	772	Puuduva volitavuse tõttu puudub õigus näha retsepti.
ZDR	773	Privaatse retsepti vaatamise õigus puudub.
ZDR	774	Arsti telefoni number on kohustuslik.
ZDR	775	Ei ole määratud gruppi või on tekst otsimiseks liiga lühike
ZDR	776	Keelekood peab olema määratud
ZDR	777	Ravimivorm & eksisteerib juba süsteemis
ZDR	778	Tekst liiga lühike
ZDR	779	Kood puudub
ZDR	780	Mustand sisaldab retsepte, mille kohta koondarve on esitatud.
ZDR	781	Retsepti koostamise kuupäev ei saa olla tulevikus
ZDR	782	Paberretsepti number &1 ei vasta formaadile
ZDR	783	Meditasiiniseadme retsepti ei saa müüa, tehniline viga.
ZDR	784	Meditasiiniseadme kaarti nr &1 ja selle rida &2 ei leitud.
ZDR	785	MS retsepti müügi kp &3 ei mahu kaardi perioodi &1 kuni &2
ZDR	786	Meditasiiniseadme muutmise põhjus on puudu.
ZDR	787	Meditasiiniseadme kaarti ei saa koostada, tehniline viga.
ZDR	788	MS retsepti loomisel peab hüvitamise tingimus olema määratud.
ZDR	789	Rühmale &1 ei leitud muutmiseks meditsiiniseadme kaarti.
ZDR	790	Meditasiiniseadme annulleerimise põhjus on puudu.
ZDR	791	Põhjus &1 ei ole meditsiiniseadme muutmise põhjus.
ZDR	792	Põhjus &1 ei ole meditsiiniseadme annulleerimise põhjus.
ZDR	793	Meditasiiniseadme kaardi &1 perioodi uuendamine ebaõnnestus
ZDR	794	Meditasiiniseadme kaart &1 edukalt muudetud.
ZDR	795	Med.seadme hüvitamise tingimusele &1 vastavat soodustust ei leitud
ZDR	796	"Muudatus alates" kuupäev ei tohi olla varasem kui 01.04.2012
ZDR	797	Arsti e-mail puudub või on ebakorrektne
ZDR	798	Asendamatus põhjus on lubatud ainult pakendipõhisele retseptile
ZDR	799	Viga retsepti & andmete muutmisel
ZDR	800	Retsepti annulleerimise põhjus peab olema täidetud
ZDR	801	Antud retseptiliigile ei saa koostada müügiloa ravimi taotlust
ZDR	802	Piiriülene müük lubatud ainult Eesti patsiendile
ZDR	803	Ravimvormi kood peab olema täidetud
ZDR	804	ATC kood pole korrektne
ZDR	805	Soodusmäär peab olema koos tekstitingimusega
ZDR	806	Müügi kuupäev peab olema täidetud
ZDR	807	Müügi kuupäev ei tohi olla minevikus
ZDR	808	Patsiendi isikukood pole korrektne &1
ZDR	809	Ravimpreparaadi kood peab olema täidetud
ZDR	810	Apteegi nimi peab olema täidetud
ZDR	811	Apteekri nimi peab olema täidetud
ZDR	812	Patsiendi isikukood &1 ja ostja isikukood &2 peavad olema samad
ZDR	813	Apteegi riik peab olema määratud ja EU liige

ZDR	814	Toiming ei ole lubatud, kuna retsept on broneeritud teises apteegis
ZDR	815	Patsiendile on 12 kuu jooksul toimeainet välja kirjutatud $\geq$ 1 retseptil
ZDR	816	Meditiiniseadme kaardi &1 rühm ja soodusalus ei ole korrektsed
ZDR	817	Eriolukorra tõttu on keelatud korduva retsepti koostamine
ZDR	817	Eriolukorra tõttu on keelatud korduva retsepti koostamine
ZDR	818	Sama toimeaine &1. Hinda vajadust!
ZDR	818	Sama toimeaine &1. Hinda vajadust!
ZDR	819	Kontrolli sisestatud pakendi hinda!
ZDR	819	Kontrolli sisestatud pakendi hinda!
ZDR	820	Avati kaardid rühmadele &1&2&3&4.
ZDR	821	Annuleeriti kaardid rühmadele &1&2&3&4.
ZDR	830	Pakendile &1 ei leitud RR soodustust
ZDR	831	Antud retsept (riigihanke ravimi retsept) peab olema pakendipõhine
ZDR	832	TTO-I puudub RR retsepti väljakirjutamise õigus
ZKT	001	Sisendväli & on nõutud
ZKT	002	ATC koodiga & ei ole süsteemis defineeritud
ZKT	003	Preparaati koodiga & ei ole süsteemis defineeritud
ZKT	004	Ravimvormi koodiga & ei ole süsteemis defineeritud
ZKT	005	Tehnilistel põhjustel ei leitud hetkel koostoimeid. Retsept kinnitatakse.
ZKT	006	Koostoimeid ei leitud.
ZKT	007	Toimeainet koodiga & ei ole süsteemis defineeritud

## 5.2.14 Ravimvormid

### 5.2.14.1 Üldise taseme ravimvormid

Kood	Nimetus
10000	tablett
10001	kapsel
10002	suposiit
10003	kreem
10004	geel
10005	salv
10006	pasta
10007	emulsioon
10008	suspensioon
10009	aerosool
10010	sprei
10011	tilgad
10012	lahus
10013	pulber
10014	graanulid

Kood	Nimetus
10015	vaht
10016	vedelik
10017	lahusti
10018	konsentraat
10019	plaaster
10020	gaas
10021	kile
10022	ravivahend
10023	tampoon
10024	test
10025	pulk
10026	käsn
10027	lakk
10028	muu
10029	implantaat

#### **5.2.14.2 Üldise ja detailse ravimvormide koodide seosed**

Üldine ravimvorm	Detailne ravimvorm
10000	0738
10000	0748
10000	0804
10000	0805
10000	0828
10000	0883
10000	0888
10000	0917
10000	0919
10000	0934
10000	0951
10000	0952
10000	0965
10000	0985
10000	0994
10000	1070
10000	1203
10000	1206
10000	1207
10000	1208
10000	1209
10000	1210
10000	1211
10000	1219
10000	1224
10000	1240
10000	1256
10000	1301
10000	1320
10000	1379
10000	1418
10000	1426
10000	1428
10000	1442
10000	1444
10000	1469
10000	1484
10000	1495
10000	1518
10000	1525
10000	1593
10000	1594
10000	1663
10000	1721
10001	0740

Üldine ravimvorm	Detailne ravimvorm
10001	0856
10001	0896
10001	0911
10001	0963
10001	0964
10001	0998
10001	1007
10001	1051
10001	1107
10001	1114
10001	1217
10001	1218
10001	1222
10001	1223
10001	1242
10001	1244
10001	1265
10001	1370
10001	1371
10001	1388
10001	1408
10002	0751
10002	0760
10002	0885
10002	0886
10003	0744
10003	0746
10003	1037
10003	1086
10003	1171
10003	1184
10003	1419
10004	0757
10004	0782
10004	0841
10004	0957
10004	0973
10004	0981
10004	1036
10004	1085
10004	1106
10004	1169
10004	1236
10004	1239
10004	1372
10004	1395

Üldine ravimvorm	Detailne ravimvorm
10004	1476
10004	1479
10004	1498
10004	1563
10004	1719
10004	1723
10005	0784
10005	0789
10005	0854
10005	0993
10005	1042
10005	1173
10005	1248
10005	1620
10005	1629
10005	1679
10005	1720
10006	0779
10006	0855
10006	0983
10006	1072
10006	1109
10006	1158
10006	1482
10006	1727
10007	0882
10007	0910
10007	0972
10007	1006
10007	1031
10007	1038
10007	1071
10007	1080
10007	1168
10007	1205
10007	1238
10007	1315
10007	1378
10007	1403
10007	1445
10007	1491
10007	1591
10007	1689
10007	1726
10008	0743
10008	0795

Üldine ravimvorm	Detailne ravimvorm
10008	0811
10008	0892
10008	0893
10008	0916
10008	0938
10008	0956
10008	0962
10008	0977
10008	1033
10008	1078
10008	1111
10008	1249
10008	1306
10008	1398
10008	1415
10008	1439
10008	1457
10008	1458
10008	1459
10008	1468
10008	1483
10008	1486
10008	1512
10008	1555
10008	1605
10008	1619
10008	1668
10008	1691
10008	1697
10008	1736
10009	0737
10009	0765
10009	0988
10009	0989
10009	0990
10010	0761
10010	0810
10010	0825
10010	0853
10010	1044
10010	1045
10010	1046
10010	1075
10010	1076
10010	1077
10010	1090

Üldine ravimvorm	Detailne ravimvorm
10010	1091
10010	1092
10010	1110
10010	1196
10010	1366
10010	1435
10010	1485
10010	1509
10010	1536
10010	1611
10010	1612
10010	1613
10010	1618
10010	1635
10010	1636
10010	1640
10010	1641
10010	1642
10010	1675
10010	1680
10010	1681
10011	0762
10011	0785
10011	0797
10011	0836
10011	0838
10011	0839
10011	0898
10011	0906
10011	1048
10011	1049
10011	1050
10011	1094
10011	1095
10011	1096
10011	1112
10011	1125
10011	1126
10011	1127
10011	1189
10011	1190
10011	1191
10011	1193
10011	1226
10011	1354
10011	1406

Üldine ravimvorm	Detailne ravimvorm
10011	1441
10011	1499
10011	1521
10011	1534
10011	1621
10011	1623
10011	1643
10011	1657
10011	1658
10011	1669
10011	1670
10011	1671
10011	1672
10011	1714
10011	1715
10011	1717
10011	1725
10012	0739
10012	0742
10012	0752
10012	0767
10012	0802
10012	0843
10012	0851
10012	0858
10012	0895
10012	0925
10012	0935
10012	0955
10012	0961
10012	0974
10012	0978
10012	0979
10012	0982
10012	0991
10012	1012
10012	1032
10012	1035
10012	1039
10012	1057
10012	1059
10012	1065
10012	1087
10012	1108
10012	1116
10012	1153



Üldine ravimvorm	Detailne ravimvorm
10012	1172
10012	1186
10012	1204
10012	1243
10012	1399
10012	1412
10012	1424
10012	1443
10012	1447
10012	1448
10012	1455
10012	1460
10012	1461
10012	1478
10012	1489
10012	1490
10012	1496
10012	1530
10012	1533
10012	1538
10012	1550
10012	1552
10012	1559
10012	1568
10012	1595
10012	1596
10012	1601
10012	1609
10012	1615
10012	1616
10012	1617
10012	1626
10012	1627
10012	1630
10012	1639
10012	1648
10012	1660
10012	1674
10012	1685
10012	1692
10012	1695
10012	1704
10012	1729
10012	1737
10012	1738
10012	1739

Üldine ravimvorm	Detailne ravimvorm
10013	0775
10013	0783
10013	0950
10013	0975
10013	0992
10013	0997
10013	1018
10013	1040
10013	1073
10013	1088
10013	1130
10013	1131
10013	1132
10013	1133
10013	1134
10013	1135
10013	1136
10013	1137
10013	1139
10013	1140
10013	1141
10013	1142
10013	1144
10013	1145
10013	1146
10013	1147
10013	1149
10013	1150
10013	1151
10013	1296
10013	1298
10013	1316
10013	1318
10013	1333
10013	1340
10013	1367
10013	1375
10013	1377
10013	1381
10013	1383
10013	1427
10013	1433
10013	1462
10013	1463
10013	1465
10013	1467

Üldine ravimvorm	Detailne ravimvorm
10013	1471
10013	1474
10013	1492
10013	1494
10013	1507
10013	1508
10013	1511
10013	1517
10013	1520
10013	1527
10013	1529
10013	1532
10013	1537
10013	1553
10013	1554
10013	1557
10013	1558
10013	1560
10013	1561
10013	1564
10013	1565
10013	1566
10013	1567
10013	1569
10013	1572
10013	1573
10013	1574
10013	1585
10013	1597
10013	1598
10013	1600
10013	1604
10013	1606
10013	1607
10013	1628
10013	1632
10013	1633
10013	1645
10013	1650
10013	1651
10013	1673
10013	1678
10013	1686
10013	1688
10013	1690
10013	1696

Üldine ravimvorm	Detailne ravimvorm
10013	1700
10013	1705
10013	1707
10013	1708
10013	1709
10013	1712
10013	1731
10013	1732
10014	0750
10014	0966
10014	0967
10014	0968
10014	0969
10014	1019
10014	1220
10014	1225
10014	1446
10014	1464
10014	1480
10014	1523
10014	1535
10014	1608
10014	1655
10014	1662
10014	1664
10014	1665
10014	1666
10014	1693
10014	1694
10014	1699
10014	1701
10014	1722
10014	1724
10014	1734
10014	1735
10014	1740
10015	1079
10015	1176
10015	1251
10015	1466
10016	0865
10016	0995
10016	1387
10016	1425
10016	1556
10016	1562

Üldine ravimvorm	Detailne ravimvorm
10016	1571
10016	1581
10016	1622
10016	1637
10016	1682
10016	1698
10016	1702
10017	1061
10017	1187
10017	1192
10017	1589
10017	1599
10017	1624
10018	1023
10018	1024
10018	1025
10018	1026
10018	1027
10018	1028
10018	1350
10018	1358
10018	1369
10018	1437
10018	1470
10018	1475
10018	1515
10018	1524
10018	1584
10018	1586
10018	1587
10018	1588
10018	1603
10018	1631
10018	1634
10018	1638
10018	1646
10018	1659
10018	1661
10018	1667
10018	1676
10018	1713
10019	0823
10019	1396
10019	1450
10019	1649
10019	1677

Üldine ravimvorm	Detailne ravimvorm
10020	0890
10020	0996
10020	1420
10020	1421
10020	1422
10020	1522
10020	1582
10020	1684
10020	1687
10021	1477
10021	1488
10021	1610
10022	0849
10022	1247
10023	1047
10023	1175
10023	1246
10023	1407
10023	1436
10025	0976
10025	1041
10025	1074
10025	1089
10025	1237
10025	1411
10026	1434
10027	0826
10027	1405
10028	0741
10028	0753
10028	0863
10028	0891
10028	0921
10028	0931
10028	0986
10028	1016
10028	1020
10028	1104
10028	1119
10028	1121
10028	1154
10028	1155
10028	1156
10028	1162
10028	1165
10028	1185

Üldine ravimvorm	Detailne ravimvorm
10028	1252
10028	1409
10028	1414
10028	1438
10028	1481
10028	1487
10028	1505
10028	1506
10028	1539
10028	1570
10028	1575
10028	1583
10028	1590

Üldine ravimvorm	Detailne ravimvorm
10028	1592
10028	1614
10028	1625
10028	1644
10028	1647
10028	1652
10028	1653
10028	1654
10028	1656
10028	1683
10028	1703
10028	1710
10029	0786

Üldine ravimvorm	Detailne ravimvorm
10029	0984
10029	1304
10029	1384
10029	1473
10029	1502
10029	1514
10029	1576
10029	1577
10029	1578
10029	1579
10029	1580