

SUUÕÕNE LÄBIVAATUS JA RAVIVAJADUSE HINDAMINE HOOLEKANDEASUTUSES

Suutervis on inimõigus ja meie ühine ülesanne on seda kõigile tagada. Eriti oluline on märgata nende inimeste suutervise probleeme, kes vajavad suutervise hoidmisel kõrvalist abi. Järgnev materjal on hoolekandeesutuste töötajatele abivahendiks inimese suutervise seisundi ja hambaravivajaduse hindamiseks, vajadusel hambaarsti kaugvastuvõtule (video teel) või kontaktvastuvõtule suunamiseks.

Suuõõne läbivaatus, ravivajaduse hindamine ja dokumentatsioon teostada vastava koolituse läbinud hoolekandeesutuse töötaja poolt:

- hoolekandeesutusse saabumisel,
- iga-aastaselt,
- vajadusel sagedamini (kuu jooksul pärast üldanesteesias hambaravi),
- 3-4x aastas inimesel, kellel on suurenenud risk suu- ja hambahaiguste tekkeks.

Risk hinnatakse lehtede “Suuhügieeni hindamine” ja “Suutervise hindamine” abil.

Enne suuõõne hindamist või videokonsultatsiooni on vajalik suuõõs sh hambad ära pesta.



TÄIENDAVALD SOOVITUSED

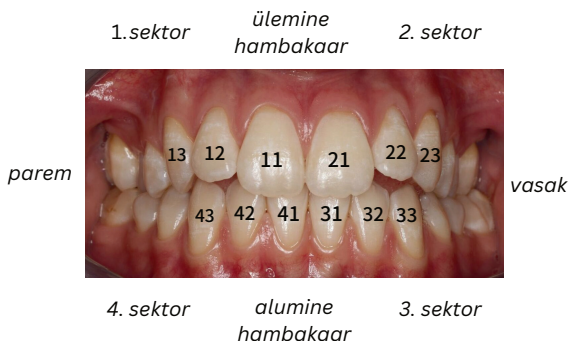
- Loo inimesega hea kontakt. Räägi ja selgita, mida ja miks tegema hakkad. Näita ja tutvusta kasutatavaid abivahendeid.
- Suuhügieeni ja suuõõne hindamiseks palu inimesel lamada või olla poollamavas asendis.
- Kasuta võimalusel täiendavat valgusallikat (väike taskulamp või pea külge asetatav lamp).
- Kasuta huulte hammastest eemale lükkamiseks hambaharja tagumist (harjadeta) osa, puidust spaatlit või oma kinnastatud sõrmi.
- Kasuta võimalusel dokumenteerimisel abilist.
- Kui inimene on rahutu, teosta läbivaatus siis, kui koostöö on võimalik.
- Kui inimene ei ava suud või keerab pea/näo eemale, püüa suuõõne seisundit hinnata teiste igapäevategevuste käigus, kus tema igemed/hambad huulte alt nähtavale tulevad (nt süües, rääkides, naeratades, häälitsetes).

Suukuivus soodustab hamba- ja igemehaiguste kiiremat teket ja seda põhjustavad mitmed ravimid. Mõned näited suukuivust põhjustavatest ravimitest:

- Tritsüklilised antidepressandid (amitriptüliin, nortriptüliin, klomipramiin);
- SSRId – selektiivsed serotoniini tagasihaarde inhibiitorid (tsitalopraam, paroksetiin);
- antikolinergilised ravimid (oksübutüniin, tolterodiin, tiotropium);
- opioidid (kodeiin, morfiin, oksükodoon, metadoon);
- diureetikumid (furoseimid, hüdroklorotiasiid);
- antipsühhootilised ravimid (haloperidool, olansapiin);
- antihistamiinikumid;
- prootonpumba inhibiitorid (omeprasool, lansoprasool);
- AKE inhibiitorid (enalapriil, lisinopriil);
- suukaudsed retinoidid (isotretinoiin, tretinoiin);
- bensodiasepiinid (diasepaam);
- kemoterapias kasutatavad ravimid (põhjustavad lisaks ka mukosiiti);
- teised ravimid: karbamasepiin, tramadool.

HAMMASTE NUMERATSIOON

Hambaid loendatakse mediaalselt distaalsele ehk näo keskjoone poolt tahapoole suundudes, sektorite kaupa.



Inimese teenusele saabudes uuri välja, milline on olnud tema senine suuhügieen (vajadusel pöördu tema lähedase või eelmise asutuse poole, kus inimene viibis).

● **Kas inimene suudab iseseisvalt suuhügieeni hoida?**

- jah
 ei

● **Hambapesu sagedus:**

Hammaste puudumisel, suuõõne sh keele, igemete, suulae puhastamise sagedus

- 1x päevas (H või Õ)
 2x päevas (H & Õ)
 keeldub hambapesust
 muu (põhjenda):

● **Kasutatav hambahari:**

- käsihambahari
 elektriline hambahari

● **Abivahendite kasutamine:**

- hambaniit
 hambavahehari
 suuvesi (hambaarsti soovitusel)
 muu:

● **Kas inimesel on hambaproteesid?**

- suust eemaldatavad
 ülalõua protees alalõua protees
 suust mitte-eemaldatavad
 ei ole proteese

● **Hambaproteeside puhastamise sagedus:**

- 1x päevas
 2x päevas
 ei puhasta üldse

● **Kas suust eemaldatavad proteesid on märgistatud (et oleks võimalik omanik tuvastada, vajadusel pakkuda hambalabori abil märgistamise võimalust)?**

- jah
 ei

● **Millal ja kus toimus viimane hambaarsti visiit?**

● **Viimase hambaravivisiidi eesmärk:**

- ravi
 ravi lõpetatud ravi pooleli
 raviga vaja jätkata
 kontroll

● **Kas inimesele on määratud tasuta elupuhune hambaravi (kood 9072)?**

- jah
 ei

Inimese nimi:

Hindamise teostaja:

Kuupäev:

Suuhügieeni hindamiseks palu inimesel rääkida, naeratada või tõsta ise tema huuli nii, et oleks näha hambaid ja igemeid.

INIMESE SUUTERVISE RISKI HINDAMINE:

- saab iseseisvalt hakkama sh hambapesuga
- vajab juhendamist
- vajab abi kõikide tegevuste juures
- ei ava suud
- on agressiivne
- hammustab
- krigistab või surub hambaid kokku
- närib pidevalt söödamatuid materjale (puit, riided)
- hoiab pidevalt toitu suus

- keeldub suuhügieenist
- ei suuda suud loputada ega sülitada
- ei suuda neelata
- ei suuda pead püsti hoida
- pea kontrollimatu liikumine
- ei võta eemaldatavaid proteese suust
- ei kannata suust eemaldatavaid proteese

Põhjendus:

- keeldub ravist

- Hambapinnad või proteesid on puhtad, suuhügieen on hea.



terve

- Hambad või proteesid on katused, suuhügieen puudulik (vajalik suuhügieenivõtete parandamine, konsulteerida vajadusel hambaarstiga).



vajab sekkumist

- Hammastel või proteesidel on rohkelt ladestusi, igemed veritsevad on punased ja turses (vajalik hambaarsti vastuvõtule suunamine).



vajab ravi

Inimese nimi:

Hindamise teostaja:

Kuupäev:

SUUÕÕNE LÄBIVAATUS

Suutervise seisundi hindamiseks vaata üle huuled, keel, igemed ja suulimaskest, sülg, suuhügieen, hambad ning vajadusel hambaproteesid. Saa teada, kas inimesel esineb kaebusi (nt valu, suukuivus).

Hindamisel kasutatakse 3 kriteeriumit:

TERVE - ravivajadus puudub, **MUUTUSTEGA** - ravivajaduse täpsemaks hindamiseks ja ravi planeerimiseks konsulteerida (kaugvastuvõtu teel) hambaarstiga, **VAJAB RAVI** - vajalik kiireloomuline suunamine hambaarsti vastuvõtule, vajadusel teostada eelnevalt hambaarsti kaugvastuvõtt.

Märgista sobivaim.

	TERVE	MUUTUSTEGA	VAJAB RAVI
HUULED	Siledad, roosad, niisked	Kuivad, lõhedega, huulenurgad punetavad	Turse, haavandid, veritsus, lõhed ja haavandid suunurgas
KEEL	Niiske, normaalse välimusega, roosakas	Ebaühtlane, sügavate lõhedega, punetav, katuga kaetud	Turse, haavandid keelel
IGEMED JA LIMASKEST	Niiske, roosa, sile, veritsus puudub	Kuiv, läikiv, kare, üksik punetav ala, haavand, laik	Turse, veritsus, haavandid, suuõõs punetab, proteesialune tugev punetus
SÜLG	Koed on niisutatud, sülg voolab vabalt	Suukuivus, tihke sülg, vähe sülg	Koed on kuivad ja punetavad, sülg on väga vähe või puudub, sülg on väga paks, suukuivus
SUUHÜGIEEN	Hambapinnad puhtad, hammastel ei ole kattu ega toidutükke	Mõnedel hammastel või proteesidel katt ja toidutükid	Kõikidel hammastel rohkelt kattu, toidutükke, hambakivi (sh proteesidel)
HAMBAD	Terved hambad	1-3 katkist (murdunud, auguga, pruuni, mustjat) hammast/hambajuurt, hambad kulunud	4 või enam katkist/kahjustunud hammast/hambajuurt, kõik hambad väga kulunud
HAMBAPROTEESID	Proteesid terved, ei liigu. Suust eemaldatavad võetakse aeg-ajalt suust ära, puhastatakse. Võib olla peal inimese nimi	Proteesid liiguvad, suust eemaldatavad proteesid nähtavalt katki, kantakse harva, proteesil puudub nimi	Protees mitmest kohast katki, kadunud, vigastab nähtavalt suulimaskesti või seda ei ole võimalik kanda (kuigi on olemas)
KAEBUSED	Hammaste ja suuõõnega seotud valu ja kaebused puuduvad	Esinevad tunnused, mis viitavad valule või kaebustele suuõõnes (näo tõmbamine jne)	Nähtavad valule ja kaebustele viitavad tunnused: põse/igemetete turse, katkised hambad. Haavandid suuõõnes, näo katsumine, huulte närimine, isutus, närvilisus

Läbivaatuse otsus:

Tehes ühe või mitu märget "muutustega" või "vajab kindlasti ravi" tulbas, suuna inimene tulemustele vastavalt konsultatsioonile või vastuvõtule.

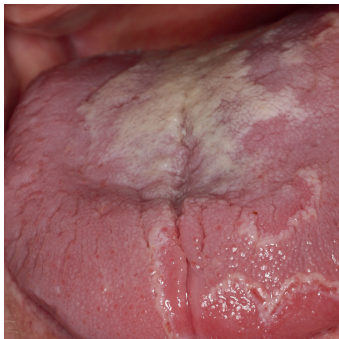
- Ei vaja suunamist hambaarsti vastuvõtule
- Vajab hambaarsti konsultatsiooni
- Vajab kiireloomulist suunamist hambaarsti vastuvõtule

NÄITEID SUUÕÕNE KAHJUSTUSTEST

HUULED JA KEEL



Heiliit e. huulepõletik ja kandidiaas e. suu seeninfektsioon keelel (vajab konsultatsiooni)



Geograafiline keel (ei vaja ravi)

HAMBAD (vajavad konsultatsiooni ja ravi)



Kaaries e. hambaauk



Kaaries



Periodontiitsed e. põletikulised hambajuured

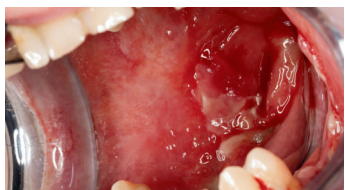


Hambakroonid ja alumiste hammaste kulumine

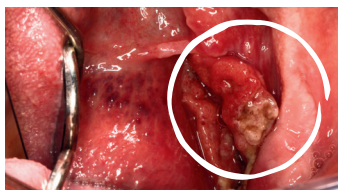


Parodontiit e. igemepõletik ja hammaste kaelakaaries

IGEMED -JA SUULIMASKEST (vajavad konsultatsiooni ja ravi)



Krooniline haavand



Suuõõne vähk (Lamerakuline kartsinoom)



Trauma pidevast põske hammustamisest



Igeme vohamine



Juurealuse põletiku uuriskäik



Igemepõletik ja krooniline suu limaskesta kahjustus (Lichen planus)

TERVISEKASSA 